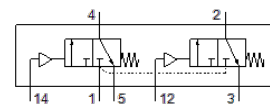
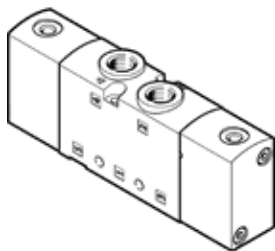


# Пневматичен клапан VUWS-LT20-T32C-M-G18

Специф. Номер: 577529

FESTO



## Информационен лист

Белег	Стойност
Разпределителна функция	2x3/2 затворен моностабиленI
Тип на задействане	пневматичен
Размер на разпределителя	21 mm
Стандартен номинален дебит	600 l/min
Operating pressure MPa	-0.09 ... 1 MPa
Работно налягане	-0.9 ... 10 bar
Конструкция	Клапанен
Тип на ресет	механична пружина
Разрешение	с UL us - Recognized (OL)
Номинален размер	5.2 mm
Функция-изходящ въздух	дроселируем
Принцип на уплътняване	мек
Монтажна позиция	по избор
Ръчно задействане	Без
Тип управление	директно
Зхранване с управляващ(пилотен) въздух	вътрешно
Посока на протичане	нереверсивен
Overlap	Underlap
Pilot pressure MPa	0.15 ... 1 MPa
Управляващо(пилотно) налягане	1.5 ... 10 bar
Време за превключване, изключено	19 ms
Време за превключване, включено	6 ms
Работна среда	Сгъстен въздух по ISO 8573-1:2010 [7:4:4]
Забележка за работната и пилотната среди	Възможен е режим на работа със смазване (изисква се за целия оставащ експлоатационен период)
Устойчивост на вибрации	Тестване на транспортното решение на Ниво на тежест 2 според FN 942017-4 и EN 60068-2-6
Шоково съпротивление	Тест на удар с ниво на тежест 2 в съответствие с FN 942017-5 и EN 60068-2-28
Клас на корозионна устойчивост KBK	2 - Умерена корозия под напрежение
PWIS conformity	VDMA24364-B1/B2-L
Температура на средата	-10 ... 60 °C
Управляващ флуид	Сгъстен въздух по ISO 8573-1:2010 [7:4:4]
Температура на околната среда	-5 ... 60 °C
Тегло на продукта	189 g
Тип на закрепване	на клеморед с проходен отвор по избор:
Извод към атмосфера	несвързан
Извод, пилот 12	M5
Извод, пилот 14	M5
Пневматичен извод 1	G1/8
Пневматичен извод 2	G1/8
Пневматичен извод 3	G1/8
Материал-забележка	RoHS konform

Белег	Стойност
Material seals	HNBR NBR TPE-U(PU)
Material housing	Алуминиева отливка лакиран
Material screws	Стомана, поцинкована