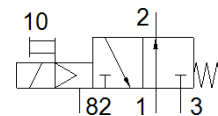


Електромагнитен разпределител VUVS-L30-M32U-MD-N38-F8

Специф. Номер: 575642

FESTO



Информационен лист

Белег	Стойност
Разпределителна функция	3/2 отворен моностабилен
Тип на задействане	електрически
Размер на разпределителя	31 mm
Стандартен номинален дебит	2,300 l/min
Operating pressure MPa	0.25 ... 1 MPa
Работно налягане	2.5 ... 10 bar
Конструкция	Плунжерен
Тип на ресет	механична пружина
Разрешение	с UL us - Recognized (OL)
Maritime classification	see certificate
Отдел издаващ сертификати	DNVGL-TAA000011J
Номинален размер	9.4 mm
Функция-изходящ въздух	дроселируем
Принцип на уплътняване	мек
Монтажна позиция	по избор
Ръчно задействане	с фиксация избутващ
Тип управление	с предуправление
Зхранване с управляващ (пилотен) въздух	вътрешно
Посока на протичане	нереверсивен
Overlap	Positive overlap
b-стойност	0.3
C-стойност	9.2 l/sbar
Време за превключване, изключено	57 ms
Време за превключване, включено	15 ms
Максимален позитивен тестови импулс с логика 0	2,000 µs
Максимален негативен тестови импулс с логика 1	3,600 µs
Работна среда	Съгъстен въздух по ISO 8573-1:2010 [7:4:4]
Забележка за работната и пилотната среди	Възможен е режим на работа със смазване (изисква се за целия оставащ експлоатационен период)
Устойчивост на вибрации	Тестване на транспортното решение на Ниво на тежест 2 според FN 942017-4 и EN 60068-2-6
Шоково съпротивление	Тест на удар с ниво на тежест 2 в съответствие с FN 942017-5 и EN 60068-2-28
Клас на корозионна устойчивост KBK	2 - Умерена корозия под напрежение
Температура на средата	-10 ... 60 °C
Управляващ флуид	Съгъстен въздух по ISO 8573-1:2010 [7:4:4]
Температура на околната среда	-10 ... 60 °C
Тегло на продукта	354 g
Тип на закрепване	на клеморед с проходен отвор по избор:
Извод към атмосфера	несвързан
Извод, пилот 82	10-32 UNF-2B
Пневматичен извод 1	3/8 NPT

Белег	Стойност
Пневматичен извод 2	3/8 NPT
Пневматичен извод 3	3/8 NPT
Материал-забележка	RoHS konform
Material seals	HNBR NBR
Material housing	Алуминиева отливка лакиран
Material Piston slide	Алуминиева сплав
Material screws	Steel, nickel-plated