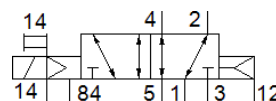


Електромагнитен разпределител VUVS-L30-M52-AZD-G38-F8-1B2

Специф. Номер: 575599

FESTO



Информационен лист

Белег	Стойност
Разпределителна функция	5/2 моностабилен
Тип на задействане	електрически
Размер на разпределителя	31 mm
Стандартен номинален дебит	2,300 l/min
Operating pressure MPa	-0.09 ... 1 MPa
Работно налягане	-0.9 ... 10 bar
Конструкция	Плунжерен
Тип на ресет	пневматична пружина
Разрешение	с UL us - Recognized (OL)
Maritime classification	see certificate
Отдел издаващ сертификати	DNVGL-TAA000011J
Клас на защита	IP65 с щекер по IEC 60529
Номинален размер	9.4 mm
Функция-изходящ въздух	дроселируем
Принцип на уплътняване	мек
Монтажна позиция	по избор
Ръчно задействане	с фиксация избутващ
Тип управление	с предупреждение
Зхранване с управляващ(пилотен) въздух	външен
Посока на протичане	реверсивен
Overlap	Positive overlap
Pilot pressure MPa	0.25 ... 1 MPa
Управляващо(пилотно) налягане	2.5 ... 10 bar
b-стойност	0.4
C-стойност	9.9 l/sbar
Време за превключване, изключено	49 ms
Време за превключване, включено	24 ms
Продължителност на включване	100 %
Максимален позитивен тестови импулс с логика 0	2,000 µs
Максимален негативен тестови импулс с логика 1	3,600 µs
Характеристика на бобината	24 V DC: 3,3 W
Допустими колебания на напрежението	+/- 10 %
Работна среда	Съгъстен въздух по ISO 8573-1:2010 [7:4:4]
Забележка за работната и пилотната среди	Възможен е режим на работа със смазване (изисква се за целия оставащ експлоатационен период)
Устойчивост на вибрации	Тестване на транспортното решение на Ниво на тежест 2 според FN 942017-4 и EN 60068-2-6
Шоково съпротивление	Тест на удар с ниво на тежест 2 в съответствие с FN 942017-5 и EN 60068-2-28
Клас на корозионна устойчивост KBK	2 - Умерена корозия под напрежение
Температура на средата	-10 ... 60 °C
Управляващ флуид	Съгъстен въздух по ISO 8573-1:2010 [7:4:4]

Белег	Стойност
Температура на околната среда	-10 ... 60 °C
Тегло на продукта	500 g
Електрически извод	Plug pattern type B to EN 175301-803 по индустриален стандарт (11 mm)
Тип на закрепване	на клеморед с проходен отвор по избор:
Извод към атмосфера	несвързан
Пневматична пружинна връзка 12	G1/8
Извод, пилот 84	M5
Извод, пилот 14	G1/8
Пневматичен извод 1	G3/8
Пневматичен извод 2	G3/8
Пневматичен извод 3	G3/8
Пневматичен извод 4	G3/8
Пневматичен извод 5	G3/8
Материал-забележка	RoHS konform
Material seals	HNBR NBR
Material housing	Алуминиева отливка лакиран
Material Piston slide	Алуминиева сплав
Material screws	Steel, nickel-plated