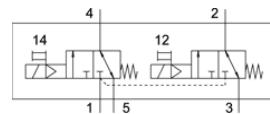


Електромагнитен разпределител VUVG-L10-T32C-MT-M7-1P3

Специф. Номер: 574356

FESTO



Информационен лист

Белег	Стойност
Разпределителна функция	2x3/2 затворен моностабилен
Тип на задействане	електрически
Размер на разпределителя	10 mm
Стандартен номинален дебит	155 l/min
Operating pressure MPa	0.25 ... 0.8 MPa
Работно налягане	2.5 ... 8 bar
Конструкция	Плунжерен
Тип на ресет	механична пружина
Разрешение	RCM Mark с UL us - Recognized (OL)
Клас на защита	IP40 IP65 с щекер
Номинален размер	2 mm
Функция-изходящ въздух	дроселируем
Принцип на уплътняване	мек
Монтажна позиция	по избор
Ръчно задействане	с фиксация избутващ покрит
Тип управление	с предупреждение
Зхранване с управляващ(пилотен) въздух	вътрешно
Overlap	Positive overlap
Pilot pressure MPa	0.2 ... 0.8 MPa
Управляващо(пилотно) налягане	2 ... 8 bar
Подходящ за вакуум	Не
Време за превключване, изключено	11 ms
Време за превключване, включено	8 ms
Продължителност на включване	100 %
Максимален позитивен тестови импулс с логика 0	700 µs
Максимален негативен тестови импулс с логика 1	900 µs
Характеристика на бобината	24 V DC: 1 W 24 V DC: мощност при малък ток 0.3 W, мощност при голям ток 1.0 W
Допустими колебания на напрежението	+/- 10 %
Работна среда	Съгъстен въздух по ISO 8573-1:2010 [7:4:4]
Забележка за работната и пилотната среди	Възможен е режим на работа със смазване (изисква се за целия оставащ експлоатационен период)
Устойчивост на вибрации	Тестване на транспортното решение на Ниво на тежест 2 според FN 942017-4 и EN 60068-2-6
Ограничение на температурата на околната среда и на работния медум	Без редуция на задържащото напрежение -5 - 50 °C
Шоково съпротивление	Тест на удар с ниво на тежест 2 в съответствие с FN 942017-5 и EN 60068-2-28
Клас на корозионна устойчивост KBK	2 - Умерена корозия под напрежение
PWIS conformity	VDMA24364-B1/B2-L

Белег	Стойност
Температура на средата	-5 ... 60 °C
Температура на околната среда	-5 ... 60 °C
Тегло на продукта	54 g
Електрически извод	чрез електрическа свързваща плоча
Тип на закрепване	на клеморед с проходен отвор по избор:
Пневматичен извод 1	M7
Пневматичен извод 2	M7
Пневматичен извод 4	M7
Пневматичен извод 5	M7
Материал-забележка	RoHS konform
Material seals	HNBR NBR
Material housing	Алуминиева сплав