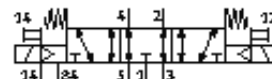
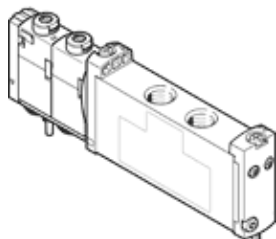


# Електромагнитен разпределител VUVG-S14-P53E-ZT-G18-1T1L

Специф. Номер: 573474

FESTO



## Информационен лист

| Белег                                          | Стойност                                                                                     |
|------------------------------------------------|----------------------------------------------------------------------------------------------|
| Разпределителна функция                        | 5/3 обезвъздушен                                                                             |
| Тип на задействане                             | електрически                                                                                 |
| Размер на разпределителя                       | 14 mm                                                                                        |
| Стандартен номинален дебит                     | 590 l/min                                                                                    |
| Operating pressure MPa                         | -0.09 ... 1 MPa                                                                              |
| Работно налягане                               | -0.9 ... 10 bar                                                                              |
| Конструкция                                    | Плунжерен                                                                                    |
| Тип на ресет                                   | механична пружина                                                                            |
| Разрешение                                     | с UL us - Recognized (OL)                                                                    |
| Клас на защита                                 | IP65<br>IP67                                                                                 |
| Функция-изходящ въздух                         | дроселируем                                                                                  |
| Принцип на уплътняване                         | мек                                                                                          |
| Монтажна позиция                               | по избор                                                                                     |
| Ръчно задействане                              | с фиксация<br>избутващ                                                                       |
| Тип управление                                 | с предупреждение                                                                             |
| Зхранване с управляващ(пилотен) въздух         | външен                                                                                       |
| Посока на протичане                            | реверсивен                                                                                   |
| Overlap                                        | Positive overlap                                                                             |
| Дисплей за сигналните статуси                  | LED                                                                                          |
| Pilot pressure MPa                             | 0.3 ... 0.8 MPa                                                                              |
| Управляващо(пилотно) налягане                  | 3 ... 8 bar                                                                                  |
| Макс. честота на превключване                  | 3 Hz                                                                                         |
| Време за превключване, изключено               | 42 ms                                                                                        |
| Време за превключване, включено                | 15 ms                                                                                        |
| Време за превключване, реверсирано             | 25 ms                                                                                        |
| Продължителност на включване                   | 100 %                                                                                        |
| Максимален позитивен тестови импулс с логика 0 | 1,600 µs                                                                                     |
| Максимален негативен тестови импулс с логика 1 | 3,000 µs                                                                                     |
| Характеристика на бобината                     | 22 V DC: 1 W                                                                                 |
| Допустими колебания на напрежението            | +/- 10 %                                                                                     |
| Работна среда                                  | Състен въздух по ISO 8573-1:2010 [7:4:4]                                                     |
| Забележка за работната и пилотната среди       | Възможен е режим на работа със смазване (изисква се за целия оставащ експлоатационен период) |
| Устойчивост на вибрации                        | Тестване на транспортното решение на Ниво на тежест 2 според FN 942017-4 и EN 60068-2-6      |
| Шоково съпротивление                           | Тест на удар с ниво на тежест 2 в съответствие с FN 942017-5 и EN 60068-2-28                 |
| Клас на корозионна устойчивост KBK             | 2 - Умерена корозия под напрежение                                                           |
| PWIS conformity                                | VDMA24364-B1/B2-L                                                                            |
| Температура на средата                         | -5 ... 60 °C                                                                                 |
| Управляващ флуид                               | Състен въздух по ISO 8573-1:2010 [7:4:4]                                                     |
| Температура на околната среда                  | -5 ... 60 °C                                                                                 |
| Тегло на продукта                              | 95 g                                                                                         |

| Белег               | Стойност                          |
|---------------------|-----------------------------------|
| Електрически извод  | посредством присъединителна плоча |
| Тип на закрепване   | на клеморед                       |
| Пневматичен извод 2 | G1/8                              |
| Пневматичен извод 4 | G1/8                              |
| Материал-забележка  | RoHS konform                      |
| Material seals      | HNBR<br>NBR                       |
| Material housing    | Алуминиева сплав                  |