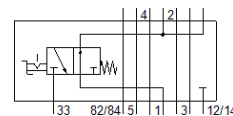
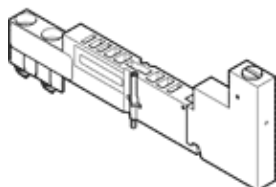


# Вертикална плоча изолираща налягането VMPA1-HS

Специф. Номер: 567805

FESTO



## Информационен лист

Белег	Стойност
монтажна ширина	10 mm
Монтажна позиция	по избор
Пневматично вертикално свързване	Затворен за 1
Работно налягане	3 ... 8 bar
Стандартен номинален дебит на вентилиране	103 l/min
Стандартен номинален дебит на обезвъздушаване	213 l/min
Работна среда	Сгъстен въздух по ISO 8573-1:2010 [7:4:4]
Забележка за работната и пилотната среди	Възможен е режим на работа със смазване (изисква се за целия оставащ експлоатационен период)
Клас на корозионна устойчивост KBK	2 - Умерена корозия под напрежение
PWIS conformity	VDMA24364-B1/B2-L
Клас на защита	IP65
Температура на околната среда	-5 ... 50 °C
Тегло на продукта	60 g
вид на закрепване височина на свързване	като свързваща плоча като единична присъединителна плоча
Материал-забележка	RoHS konform
Material housing	Алуминиева сплав PA-усилен