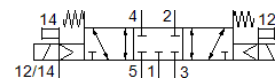
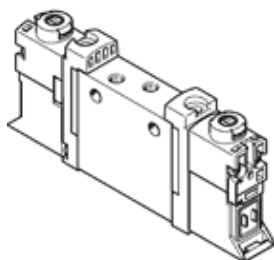


Електромагнитен разпределител VUVG-L10A-P53C-ZT-M3-1P3

Специф. Номер: 566445

FESTO

Този тип е за работа във вакуум.



Информационен лист

Белег	Стойност
Разпределителна функция	5/3 затворен
Тип на задействане	електрически
Размер на разпределителя	10 mm
Стандартен номинален дебит	90 l/min
Operating pressure MPa	-0.09 ... 1 MPa
Работно налягане	-0.9 ... 10 bar
Конструкция	Плунжерен
Тип на ресет	механична пружина
Разрешение	RCM Mark с UL us - Recognized (OL)
Клас на защита	IP40 IP65 с щекер
Номинален размер	2 mm
Функция-изходящ въздух	дроселируем
Принцип на уплътняване	мек
Монтажна позиция	по избор
Ръчно задействане	с фиксация избутващ покрит
Тип управление	с предуправление
Зхранване с управляващ(пилотен) въздух	външен
Overlap	Positive overlap
Pilot pressure MPa	0.3 ... 0.8 MPa
Управляващо(пилотно) налягане	3 ... 8 bar
Подходящ за вакуум	Да
Време за превключване, изключено	25 ms
Време за превключване, включено	8 ms
Време за превключване, реверсирано	14 ms
Продължителност на включване	100 %
Максимален позитивен тестови импулс с логика 0	700 µs
Максимален негативен тестови импулс с логика 1	900 µs
Характеристика на бобината	24 V DC: 1 W 24 V DC: мощност при малък ток 0.3 W, мощност при голям ток 1.0 W
Допустими колебания на напрежението	+/- 10 %
Работна среда	Съгъстен въздух по ISO 8573-1:2010 [7:4:4]
Забележка за работната и пилотната среди	Възможен е режим на работа със смазване (изисква се за целия оставащ експлоатационен период)
Устойчивост на вибрации	Тестване на транспортното решение на Ниво на тежест 2 според FN 942017-4 и EN 60068-2-6
Ограничение на температурата на околната среда и на работния медум	Без редукция на задържащото напрежение -5 - 50 °C

Белег	Стойност
Шоково съпротивление	Тест на удар с ниво на тежест 2 в съответствие с FN 942017-5 и EN 60068-2-28
Клас на корозионна устойчивост KBK	2 - Умерена корозия под напрежение
PWIS conformity	VDMA24364-B1/B2-L
Температура на средата	-5 ... 60 °C
Управляващ флуид	Съгъстен въздух по ISO 8573-1:2010 [7:4:4]
Температура на околната среда	-5 ... 60 °C
Тегло на продукта	49 g
Електрически извод	чрез електрическа свързваща плоча
Тип на закрепване	на клеморед с проходен отвор по избор:
Извод, пилот 12/14	M3
Пневматичен извод 1	M3
Пневматичен извод 2	M3
Пневматичен извод 3	M3
Пневматичен извод 4	M3
Пневматичен извод 5	M3
Материал-забележка	RoHS konform
Material seals	HNBR NBR
Material housing	Алуминиева сплав