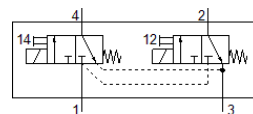
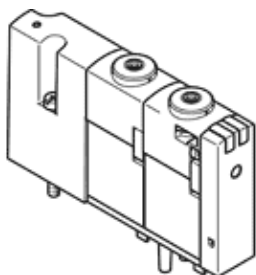


Електромагнитен разпределител VOVC-BT-T32C-MT-F-1T1

Специф. Номер: 565450

FESTO



Информационен лист

Белег	Стойност
Разпределителна функция	2x3/2 затворен моностабиленI
Тип на задействане	електрически
Размер на разпределителя	10 mm
Operating pressure MPa	0 ... 0.8 MPa
Работно налягане	0 ... 8 bar
Operating pressure	0 ... 116 psi
Конструкция	Разпределител с възвратна пружина
Тип на ресет	механична пружина
Клас на защита	IP40
Разрешение	с UL us - Recognized (OL)
Номинален размер	0.65 mm
Функция-изходящ въздух	недроселируем
Принцип на уплътняване	мек
Монтажна позиция	по избор
Ръчно задействане	с фиксация избутващ
Тип управление	директно
Посока на протичане	нереверсивен
Overlap	Underlap
Дисплей за сигналните статуси	LED
b-стойност	0.24
C-стойност	0.048 l/sbar
Дебит на вентила	10 l/min
Дебит на вентил свързан в пневматична верига	10 l/min
Време за превключване, изключено	4.7 ms
Време за превключване, включено	5.2 ms
Максимален позитивен тестови импулс с логика 0	600 µs
Максимален негативен тестови импулс с логика 1	800 µs
Характеристика на бобината	24 V DC: мощност при малък ток 0.3 W, мощност при голям ток 1.0 W
Допустими колебания на напрежението	+/- 10 %
Работна среда	Съгстен въздух по ISO 8573-1:2010 [7:4:4]
Забележка за работната и пилотната среди	Възможен е режим на работа със смазване (изисква се за целия оставащ експлоатационен период)
Клас на корозионна устойчивост KBK	1 - Ниска корозия под напрежение
PWIS conformity	VDMA24364-B2-L
Температура на средата	-5 ... 50 °C
Управляващ флуид	Съгстен въздух по ISO 8573-1:2010 [7:4:4]
Температура на околната среда	-5 ... 50 °C
Тегло на продукта	30 g
Електрически извод	посредством присъединителна плоча
Пневматичен извод 1	Свързваща плоча
Пневматичен извод 2	Свързваща плоча
Пневматичен извод 3	Свързваща плоча
Пневматичен извод 4	Свързваща плоча
Материал-забележка	RoHS konform
Material seals	NBR PU
Material housing	PA-усилен