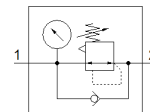
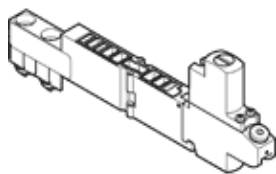


Регулираща плоча VMPA1-B8-R2-M5-10

Специф. Номер: 564909

FESTO



Информационен лист

Белег	Стойност
монтажна ширина	10.5 mm
Монтажна позиция	по избор
Пневматично вертикално свързване	Регулатор на налягането за 2
Регулираща функция	Изходно налягане постоянно с вторично обезвъздушаване
Обхват на регулиране на налягането	2 ... 8.5 bar
Входно налягане 1	0.5 ... 10 bar
Работна среда	Сгъстен въздух по ISO 8573-1:2010 [7:4:4]
Забележка за работната и пилотната среди	Възможен е режим на работа със смазване (изисква се за целия оставащ експлоатационен период)
Клас на корозионна устойчивост KBK	1 - Ниска корозия под напрежение
PWIS conformity	VDMA24364-B1/B2-L
Клас на защита	IP65 по IEC 60529
Температура на околната среда	-5 ... 50 °C
Макс. въртящ момент на затягане	0.25 Nm
Тегло на продукта	73.8 g
вид на закрепване височина на свързване	като свързваща плоча
Извод за манометър	M5
Материал-забележка	RoHS konform
Material control panel	PA
Material seals	NBR
Material regulator housing	PA