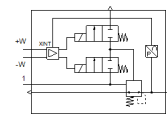
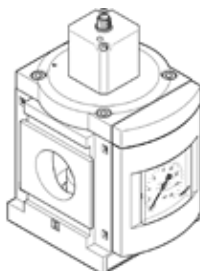


Регулатор на налягане MS12-LR-G-PE6

Специф. Номер: 564888

FESTO

за регулиране на налягане в пневматични системи.



Информационен лист

Белег	Стойност
Размер	12
Серия	MS
Монтажна позиция	по избор
Конструкция	регулатор с пилотно управление
Регулираща функция	Исходно налягане постоянно с компенсация на предналягането с вторично обезвъздушаване с възвратен поток
Манометър	с манометър
Operating pressure MPa	0.115 ... 0.8 MPa
Работно налягане	1.15 ... 8 bar
Обхват на регулиране на налягането	0.15 ... 6 bar
Max. pressure hysteresis (MPa)	0.004 MPa
Макс. хистерезис на налягането	0.04 bar
Max. pressure hysteresis	0.58 psi
Дебит, вторично обезвъздушаване	≤ 600 l/min
Стандартен номинален дебит	12,000 ... 21,000 l/min
обхват на работното напрежение DC	21.6 ... 26.4 V
Max. електрическа консумация	3.6 W
Max. консумация на ток	0.15 A
Номинално работно напрежение DC	24 V
Остатъчна пулсация	10 %
Обхват на сигналите аналогов вход	0 - 10 V
КС mark	КС-EMV
CE- знаци (виж декларация за съответствие)	по EU-EMV-нормала in accordance with EU RoHS directive
UKCA marking (see declaration of conformity)	To UK instructions for EMC To UK RoHS instructions
Работна среда	Съгстен въздух по ISO 8573-1:2010 [7:4:4] инертен газ
Клас на корозионна устойчивост KBK	2 - Умерена корозия под напрежение
PWIS conformity	VDMA24364-B1/B2-L
Температура на складиране	-10 ... 60 °C
Температура на средата	10 ... 50 °C
Клас на защита	IP65
Температура на околната среда	10 ... 50 °C
Тегло на продукта	4,000 g
Тип на закрепване	Последователен монтаж с носач по избор:
Пневматичен извод 1	Свързваща плоча
Пневматичен извод 2	Свързваща плоча
Material of cover	PA

Белег	Стойност
Материал-забележка	RoHS konform
Material underneath cover	Алуминиева сплав
Material seals	NBR
Material spring	Пружинна стомана
Material housing	Алуминиева отливка
Material membrane	NBR
Material valve stem	Алуминиева сплав NBR високолегирана стомана, неръждаема