

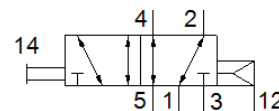
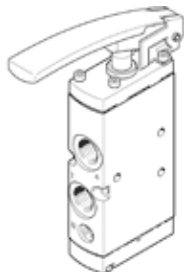
Разпределител с бутон и лост VHEM-L-M52-E-G14

Специф. Номер: 563980
Продукт излизаш от производство

FESTO

Този тип е за работа във вакуум.

Продукт излизаш от производство. Ще се доставя до 2019г. За алтернативен продукт посетете нашия Support Portal.



Информационен лист

Белег	Стойност
Разпределителна функция	5/2 моностабилен
Тип на задействане	ръчно
монтажна ширина	25 mm
Стандартен номинален дебит	1,000 l/min
Работно налягане	-0.95 ... 10 bar
Конструкция	Плунжерен
Тип на ресет	пневматична пружина
Номинален размер	6 mm
Инструкции за употреба	Само ръчно задействане
Тип управление	директно
Управляващо(пилотно) налягане	2.5 ... 10 bar
Работна среда	Съгъстен въздух по ISO 8573-1:2010 [7:-:-]
Забележка за работната и пилотната среди	Възможен е режим на работа със смазване (изисква се за целия оставащ експлоатационен период)
Клас на корозионна устойчивост KBK	2 - Умерена корозия под напрежение
Температура на средата	-10 ... 60 °C
Температура на околната среда	-10 ... 60 °C
Сила на задействане	23.8 N
Тегло на продукта	336 g
Тип на закрепване	с проходен отвор
Пневматичен извод 1	G1/4
Пневматичен извод 2	G1/4
Пневматичен извод 3	G1/4
Пневматичен извод 4	G1/4
Пневматичен извод 5	G1/4
Материал-забележка	RoHS konform
Material seals	NBR
Material housing	Алуминиева сплав елоксиран