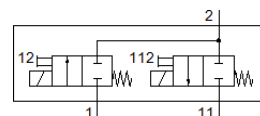
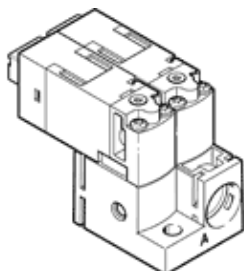


Вакуум вентил MNA1-2X2/2G-1,5

Специф. Номер: 563365

FESTO

монтира се с винт, на избрана гладка повърхност.



Информационен лист

Белег	Стойност
Разпределителна функция	2x2/2 затворен моностабилен
Тип на задействане	електрически
монтажна ширина	20 mm
Стандартен номинален дебит	30 l/min
Работно налягане	0 ... 1.5 bar
Тип на ресет	механична пружина
Клас на защита	IP40
CE- знаци (виж декларация за съответствие)	по EU-EMV-нормала in accordance with EU RoHS directive
UKCA marking (see declaration of conformity)	To UK instructions for EMC To UK RoHS instructions
Номинален размер	1.5 mm
Растрен размер	20 mm
Функция-изходящ въздух	недроселируем
Принцип на уплътняване	мек
Монтажна позиция	по избор
Ръчно задействане	избутващ
Тип управление	директно
Посока на протичане	нереверсивен
Дисплей за сигналните статуси	LED
Работно налягане, реверсивно	-0.95 ... 0 bar
Подходящ за вакуум	Да
Standard flow rate	30 l/min
Макс. честота на превключване	10 Hz
Време за превключване, изключено	6 ms
Време за превключване, включено	6 ms
Продължителност на включване	100 %
Характеристика на бобината	24 V DC: мощност при малък ток 0.7 W, мощност при голям ток 3 W
Допустими колебания на напрежението	+/- 10 %
Работна среда	Състен въздух по ISO 8573-1:2010 [7:4:4]
Забележка за работната и пилотната среди	Възможен е режим на работа със смазване (изисква се за целия оставащ експлоатационен период)
Устойчивост на вибрации	Тестване на транспортното решение на Ниво на тежест 2 според FN 942017-4 и EN 60068-2-6
Шоково съпротивление	Тест на удар с ниво на тежест 2 в съответствие с FN 942017-5 и EN 60068-2-28
Клас на корозионна устойчивост KBK	2 - Умерена корозия под напрежение
PWIS conformity	VDMA24364-B2-L
Температура на складиране	-20 ... 60 °C
Температура на средата	-5 ... 50 °C
Температура на околната среда	-5 ... 50 °C
Тегло на продукта	26.3 g
Макс. дължина на проводника	30 m

Белег	Стойност
Електрически извод	Щекер КМН
Тип на закрепване	с проходен отвор
Пневматичен извод 1	подготвен за QSP10
Пневматичен извод 11	подготвен за QSP10
Пневматичен извод 2	подготвен за QSP10
Материал-забележка	RoHS konform
Material seals	FPM HNBR NBR
Material housing	PA-усилен PPS-усилен
Material screws	Стомана