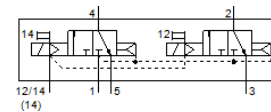
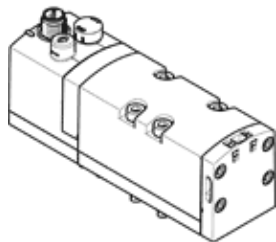


Електромагнитен разпределител VSVA-B-T32C-AZD-D1-1R5L

Специф. Номер: 561369

FESTO



Информационен лист

| Белег | Стойност |
|---|--|
| Разпределителна функция | 2x3/2 затворен моностабилен |
| Тип на задействане | електрически |
| монтажна ширина | 42 mm |
| Стандартен номинален дебит | 1,100 l/min |
| Operating pressure MPa | 0.3 ... 1 MPa |
| Работно налягане | 3 ... 10 bar |
| Конструкция | Плунжерен |
| Тип на ресет | пневматична пружина |
| Разрешение | с UL us - Recognized (OL) |
| Клас на защита | IP65 NEMA 4 |
| Номинален размер | 11 mm |
| Растерен размер | 43 mm |
| Функция-изходящ въздух | дроселируем Via throttle plate Via individual sub-base |
| Принцип на уплътняване | мек |
| Монтажна позиция | по избор |
| Отговаря на стандарта | ISO 5599-1 |
| Ръчно задействане | с фиксация избутващ |
| Тип управление | с предупредение |
| Зхранване с управляващ(пилотен) въздух | външен |
| Посока на протичане | неревърсивен |
| Overlap | Positive overlap |
| Дисплей за сигналните статуси | LED |
| Pilot pressure MPa | 0.3 ... 1 MPa |
| Управляващо(пилотно) налягане | 3 ... 10 bar |
| Дебит на вентила | 1,600 l/min |
| Дебит на вентил на отделна присединителна плоча | 1,200 l/min |
| Дебит на вентил свързан в пневматична верига | 1,100 l/min |
| Време за превключване, изключено | 38 ms |
| Време за превключване, включено | 20 ms |
| Продължителност на включване | 100 % |
| Максимален позитивен тестови импулс с логика 0 | 1,600 µs |
| Максимален негативен тестови импулс с логика 1 | 1,100 µs |
| Мах. консумация на ток | 60 mA |
| Характеристика на бобината | 24 V DC: 1,3 W |
| Допустими колебания на напрежението | +/- 10 % |
| Работна среда | Съгъстен въздух по ISO 8573-1:2010 [7:4:4] |
| Забележка за работната и пилотната среди | Възможен е режим на работа със смазване (изисква се за целия оставащ експлоатационен период) |
| Устойчивост на вибрации | Тестване на транспортното решение на Ниво на тежест 2 според FN 942017-4 и EN 60068-2-6 |

| Белег | Стойност |
|------------------------------------|--|
| Шоково съпротивление | Тест на удар с ниво на тежест 2 в съответствие с FN 942017-5 и EN 60068-2-28 |
| Клас на корозионна устойчивост KBK | 0 - няма корозия под напрежение |
| PWIS conformity | VDMA24364-B1/B2-L |
| Температура на средата | -5 ... 50 °C |
| Относителна влажност на въздуха | 0 - 90 % |
| Управляващ флуид | Сгъстен въздух по ISO 8573-1:2010 [7:4:4] |
| Температура на околната среда | -5 ... 50 °C |
| Тегло на продукта | 442 g |
| Електрически извод | 3-пинов M12x1 Централен щекер кръгла форма |
| Тип на закрепване | на присъединителна плоча |
| Извод, пилот 12/14 | Присъединителна плоча размер 1 по ISO 5599-1 |
| Извод, пилот 82/84 | по избор: не са обхванати от стандарта gefasst |
| Пневматичен извод 1 | Присъединителна плоча размер 1 по ISO 5599-1 |
| Пневматичен извод 2 | Присъединителна плоча размер 1 по ISO 5599-1 |
| Пневматичен извод 3 | Присъединителна плоча размер 1 по ISO 5599-1 |
| Пневматичен извод 4 | Присъединителна плоча размер 1 по ISO 5599-1 |
| Пневматичен извод 5 | Присъединителна плоча размер 1 по ISO 5599-1 |
| Материал-забележка | RoHS konform |
| Material seals | FPM HNBR NBR |
| Material housing | Алуминиева отливка PA |
| Material screws | Стомана поцинкован |