

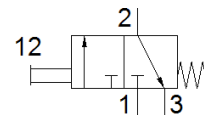
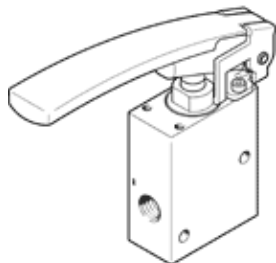
# Разпределител с бутон и лост VHEM-LT-M32C-M-G14

Специф. Номер: 561326  
Продукт излизащ от производство

FESTO

Този тип е за работа във вакуум.

Продукт излизащ от производство. Ще се доставя до 2019г. За алтернативен продукт посетете нашия Support Portal.



## Информационен лист

Белег	Стойност
Разпределителна функция	3/2 затворен моностабилен
Тип на задействане	ръчно
монтажна ширина	25 mm
Стандартен номинален дебит	1,000 l/min
Работно налягане	-0.95 ... 8 bar
Конструкция	Клапанен
Тип на ресет	механична пружина
Номинален размер	6 mm
Инструкции за употреба	Само ръчно задействане
Тип управление	директно
Работна среда	Съгъстен въздух по ISO 8573-1:2010 [7:-:-]
Забележка за работната и пилотната среди	Възможен е режим на работа със смазване (изисква се за целия оставащ експлоатационен период)
Клас на корозионна устойчивост KBK	2 - Умерена корозия под напрежение
Температура на средата	-10 ... 60 °C
Температура на околната среда	-10 ... 60 °C
Сила на задействане	31 N
Тегло на продукта	216 g
Тип на закрепване	с проходен отвор
Пневматичен извод 1	G1/4
Пневматичен извод 2	G1/4
Пневматичен извод 3	G1/4
Материал-забележка	RoHS konform
Material seals	NBR
Material housing	Алуминиева сплав елоксирани