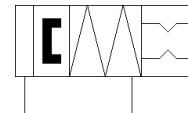
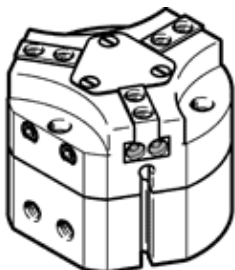


Триточков хващач HGDT-25-A-F-G2

Специф. Номер: 560179

FESTO

Здрав и стабилен, може да се използва като вътрешен и външен хващач, за отчитане на положение. Със задържане на захващащата сила при затваряне...-G2.



Информационен лист

Белег	Стойност
Размер	25
Ход за една челюст на хващача	1.5 mm
Макс. точност на обмен	≤ 0.2 mm
Макс. ъглова хлабина на челюстите на хващача α, β	≤ 0.1 deg
Макс. хлабина на челюстите на хващача Sz	≤ 0.05 mm
Ротационна симетрия	≤ 0.2 mm
Повтаряемост, хващач	≤ 0.03 mm
Брой пръсти на хващача	3
Монтажна позиция	по избор
Принцип на действие	двойнодействие
Функция на хващача	3-точков
Подсигуряване на силата на захващане	При затваряне
Конструкция	Наклонена повърхност насилствено протичане на движението
Отчитане на позицията	за датчици за положение
Работно налягане	4 ... 8 bar
Работно налягане, затварящ въздух	0 ... 0.5 bar
Макс. работна честота на хващача	≤ 4 Hz
Min. opening time at 0.6 MPa (6 bar, 87 psi)	38 ms
Min. closing time at 0.6 MPa (6 bar, 87 psi)	33 ms
Работна среда	Съгстен въздух по ISO 8573-1:2010 [7:4:4]
Забележка за работната и пилотната среди	Възможен е режим на работа със смазване (изисква се за целия оставащ експлоатационен период)
Клас на корозионна устойчивост KBK	2 - Умерена корозия под напрежение
PWIS conformity	VDMA24364-B1/B2-L
Температура на околната среда	5 ... 60 °C
Инерционен момент	0.5 kgcm ²
Макс. сила на челюстите на хващача Fz статична	350 N
Макс. момент на челюстите на хващача Mx статичен	7 Nm
Макс. момент на челюстите на хващача My статичен	10 Nm
Макс. момент на челюстите на хващача Mz статичен	5 Nm
Интервал за смазване на направляващите елементи	5 Mio SP
Max. Маса за всеки външен хващач	10 g
Тегло на продукта	203 g
Тип на закрепване	с проходен отвор и фиксиран щифт с вътрешна резба и фиксиран щифт по избор:
Пневматичен извод, затварящ въздух	M5
Пневматичен извод	M5
Материал-забележка	RoHS konform
Material cover cap	високолегирана стомана, неръждаема
Material housing	Алуминиева сплав COMPCOTE-екраниран
Material gripper jaws	Steel, hardened