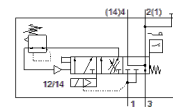
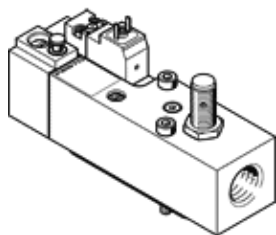


Разпределител с повишаване на налягането VABF-S6-1-P5A4-G12-4-1-N

Специф. Номер: 558233

FESTO



Информационен лист

Белег	Стойност
Максимален позитивен тестови импулс с логика 0	2,500 µs
Максимален негативен тестови импулс с логика 1	1,400 µs
Устойчивост на вибрации	Тестване на транспортното решение на Ниво на тежест 2 според FN 942017-4 и EN 60068-2-6
Шоково съпротивление	Тест на удар с ниво на тежест 2 в съответствие с FN 942017-5 и EN 60068-2-28
Според стандарта	ISO 5599-2
Тип на задействане	електрически
Принцип на уплътняване	мек
Монтажна позиция	по избор
Ръчно задействане	с фиксация автоматично връщане в изходна позиция чрез електрически контролен сигнал
Конструкция	Плунжерен
Тип на ресет	механична пружина
Тип управление	с предупреждение
Зхранване с управляващ(пилотен) въздух	вътрешно
Посока на протичане	нереверсивен
Разпределителна функция	Функция - Повишаване на налягането
Функция на превключващия елемент	Нормално отворен контакт
Забележка за принудителното динамизиране	Честота на превключване мин. 1 на месец
Отчитане на позицията при превключване	Позиция за превключване с първичен преобразувател
Operating pressure MPa	0.2 ... 1.2 MPa
Работно налягане	2 ... 12 bar
Предварителна настройка на превключващо налягане	0.4 MPa
Стандартен номинален дебит на вентилиране	3,000 l/min
Стандартен номинален дебит на обезвъздушаване	3,300 l/min
Номинално работно напрежение DC	24 V
Характеристика на бобината	24 V DC: 2,5 W
Допустими колебания на напрежението	+/- 10 %
Работна среда	Състен въздух по ISO 8573-1:2010 [7:4:4]
Забележка за работната и пилотната среди	Възможен е режим на работа със смазване (изисква се за целия оставащ експлоатационен период)
Клас на корозионна устойчивост KBK	0 - няма корозия под напрежение
PWIS conformity	VDMA24364-B1/B2-L
Клас на защита	IP65 NEMA 4
Температура на околната среда	-5 ... 50 °C
Тегло на продукта	605 g
Електрически извод	Plug pattern type C to EN 175301-803 Щекер по EN 175301-803 квадратна форма
Извод за сензор	Щекер 4-пинов

Белег	Стойност
	M12x1
Тип на закрепване	на присъединителна плоча
Извод, пилот 12/14	Размер на присъединителната плоча 1 по ISO 5599-2
Пневматичен извод 1	Размер на присъединителната плоча 1 по ISO 5599-2
Пневматичен извод 2	Размер на присъединителната плоча 1 по ISO 5599-2
Пневматичен извод 3	G1/2
Пневматичен извод 4	Размер на присъединителната плоча 1 по ISO 5599-2
Материал-забележка	RoHS konform
Material seals	HNBR NBR
Material housing	Алуминиева сплав
Material screws	Стомана поцинкован