

Електромагнитен разпределител CPV10-M1H-2X3-GLS-M7-B-EX

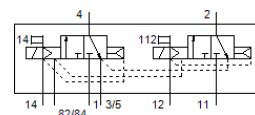
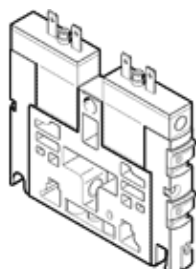
Специф. Номер: 550700

Classic - nicht für Neukonstruktionen verwenden

FESTO

за вентилен остров CPV. В корпуса се намират два 3/2-разпределителя, които са нормално затворени и ATEX- изпълнение.

Modern alternatives can be found by entering the first four characters of the type code in the search field.



Информационен лист

Белег	Стойност
Разпределителна функция	2x3/2 затворен моностабилен
Тип на задействане	електрически
Размер на разпределителя	10 mm
Стандартен номинален дебит	400 l/min
Operating pressure MPa	0 ... 1 MPa
Работно налягане	0 ... 10 bar
Конструкция	Плунжерен
Тип на ресет	пневматична пружина
Клас на защита	IP50
Номинален размер	4 mm
Функция-изходящ въздух	недроселируем
Принцип на уплътняване	мек
Монтажна позиция	по избор
Ръчно задействане	с фиксация избутващ
Тип управление	с предупреждение
Зхранване с управляващ(пилотен) въздух	външен вътрешно
Посока на протичане	нереверсивен
Overlap	Positive overlap
Pilot pressure MPa	0.3 ... 0.8 MPa
Управляващо(пилотно) налягане	3 ... 8 bar
b-стойност	0.4
C-стойност	1.6 l/sbar
Време за превключване, изключено	37 ms
Време за превключване, включено	17 ms
Продължителност на включване	100% with holding current reduction
необходим разход на напрежение	0.016 A
Мах. Входяща мощност	0,76 W
Мах. Входящо напрежение	32 V
Мах. Входящ ток	0,2 A
ефективна индуктивност	пренебрежимо малък
ефективен капацитет	пренебрежимо малък
Работна среда	Съгъстен въздух по ISO 8573-1:2010 [7:4:4]
Забележка за работната и пилотната среди	Възможен е режим на работа със смазване (изисква се за целия оставащ експлоатационен период)
Клас на корозионна устойчивост KBK	2 - Умерена корозия под напрежение
PWIS conformity	VDMA24364-B1/B2-L
Температура на складиране	-20 ... 40 °C
Температура на средата	-5 ... 50 °C

Белег	Стойност
Температура на околната среда	-5 ... 50 °C
Тегло на продукта	70 g
Тип на закрепване	с проходен отвор
Извод, пилот 12/14	Общо свързване
Извод, пилот 82/84	Общо свързване
Пневматичен извод 1	Общо свързване
Пневматичен извод 11	Общо свързване
Пневматичен извод 2	M7
Пневматичен извод 3/5 обединен	Общо свързване
Пневматичен извод 4	M7
Материал-забележка	RoHS konform
Material seals	HNBR NBR
Material housing	Алуминиева отливка Месинг POM PPS Стомана