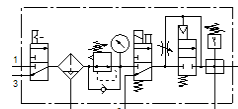
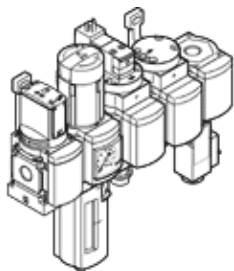


Пневмоподготвящи групи, комбинации MSB6N-1/2:C3J4D7A1F3-WP

Специф. Номер: 550505

FESTO

Състои се от включващ вентил, филтър-регулатор, електрически включващ вентил, пневматичен вентил за плавно покачване на налягането, разклонителен модул датчик на налягането без показание, плоча за закрепване на стена. Максимално изходно налягане 9 bar, 5 µm- филтър, с манометър, пластмасова чаша с пластмасов предпазен кожух, автоматично отделяне на конденза, посока на протичане от ляво на дясно.



Информационен лист

| Белег | Стойност |
|--|--|
| Размер | 6 |
| Серия | MS |
| Заклучване на задействането | Въртяща глава със заключване с принадлежности, със заключване |
| Монтажна позиция | вертикално +/- 5° |
| Степен на филтрация | 5 µm |
| Кондензоотделител | напълно автоматичен |
| Конструкция | Свързващ модул Вентил с бавно покачване на налягането Реле за налягане Включващ разпределител Филтър-регулатор с манометър |
| Регулираща функция | Изходно налягане постоянно с компенсация на предналягането с вторично обезвъздушаване с възвратен поток |
| Предпазител за чаша | Пластмасов предпазен кожух |
| Манометър | с манометър |
| Работно налягане | 4.5 ... 10 bar |
| Обхват на регулиране на налягането | 4 ... 9 bar |
| Стандартен номинален дебит | 3,000 l/min |
| Характеристика на бобината | 24 V DC: 2,5 W |
| Работна среда | Съгстен въздух по ISO 8573-1:2010 [7:4:4] инертен газ |
| Забележка за работната и пилотната среди | Възможен е режим на работа със смазване (изисква се за целия оставащ експлоатационен период) |
| Клас на корозионна устойчивост KBK | 2 - Умерена корозия под напрежение |
| PWIS conformity | VDMA24364-B1/B2-L |
| Температура на складиране | -10 ... 60 °C |
| Безопасно за храни | Моля, вижте допълнителната информация за материала |
| Клас чистота на въздуха на изхода | Съгстен въздух по ISO 8573-1:2010 [6:4:4] |
| Температура на средата | 5 ... 50 °C |
| Температура на околната среда | 5 ... 50 °C |
| Тегло на продукта | 3,500 g |
| Тип на закрепване | с принадлежности |
| Пневматичен извод 1 | 1/2 NPT |
| Пневматичен извод 2 | 1/2 NPT |
| Пневматичен извод 3 | G1/2 |
| Материал-забележка | RoHS konform |
| Material housing | Алуминиева отливка |
| Material bowl | PC |