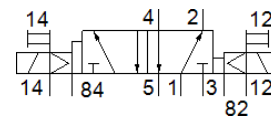
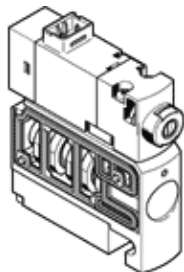


Електромагнитен разпределител CPVSC1-M1LH-J-T-Q4

Специф. Номер: 547317

FESTO

за вентилн остров CPV-SC, QS-присъединяване.
Този тип е за работа във вакуум.



Информационен лист

Белег	Стойност
Разпределителна функция	5/2 бистабилен
Тип на задействане	електрически
Размер на разпределителя	10 mm
Стандартен номинален дебит	170 l/min
Operating pressure MPa	-0.09 ... 0.7 MPa
Работно налягане	-0.9 ... 7 bar
Конструкция	Плунжерен
Клас на защита	IP40
Функция-изходящ въздух	недроселируем
Принцип на уплътняване	мек
Монтажна позиция	по избор
Ръчно задействане	с фиксация избутващ
Тип управление	с предуправление
Зхранване с управляващ(пилотен) въздух	външен
Посока на протичане	неревърсивен
Overlap	Positive overlap
Дисплей за сигналните статуси	LED
Pilot pressure MPa	0.3 ... 0.7 MPa
Управляващо(пилотно) налягане	3 ... 7 bar
Време за превключване, реверсирано	8 ms
Характеристика на бобината	24 V DC: 1 W
Работна среда	Сгъстен въздух по ISO 8573-1:2010 [7:4:4]
Забележка за работната и пилотната среди	Възможен е режим на работа със смазване (изисква се за целия оставащ експлоатационен период)
Устойчивост на вибрации	Тестване на транспортното решение на Ниво на тежест 2 според FN 942017-4 и EN 60068-2-6
Шоково съпротивление	Тест на удар с ниво на тежест 2 в съответствие с FN 942017-5 и EN 60068-2-28
Клас на корозионна устойчивост KBK	1 - Ниска корозия под напрежение
PWIS conformity	VDMA24364-B2-L
Температура на средата	-5 ... 50 °C
Температура на околната среда	-5 ... 50 °C
Тегло на продукта	56.5 g
Електрически извод	2-пинов Щекер
Тип на закрепване	с проходен отвор
Извод, пилот 82/84	Общо свързване
Пневматичен извод 1	Общо свързване
Пневматичен извод 2	QS-4
Пневматичен извод 3/5 обединен	Общо свързване
Пневматичен извод 4	QS-4
Материал-забележка	RoHS konform
Material seals	NBR
Material housing	Алуминиева отливка