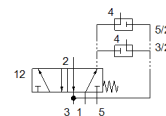
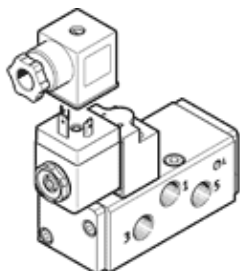


Електромагнитен разпределител VSNB-FC-M52-M-G14-1A1-EX4A

Специф. Номер: 547019
Продукт излизащ от производство

FESTO

С NAMUR монтажни размери по VDE/VDI 3845, с бобина и цокъл.



Информационен лист

Белег	Стойност
Разпределителна функция	5/2 и 3/2 моностабилен
Тип на задействане	електрически
монтажна ширина	44.5 mm
Стандартен номинален дебит	950 l/min
Работно налягане	2.5 ... 8 bar
Конструкция	Плунжерен
Тип на ресет	механична пружина
Клас на защита	IP65
Номинален размер	8 mm
Функция-изходящ въздух	дроселируем
Принцип на уплътняване	мек
Монтажна позиция	по избор
Отговаря на стандарта	VDI/VDE 3845 (NAMUR)
Ръчно задействане	Без
Тип управление	с предупреждение
Посока на протичане	нереверсивен
Свобода на застъпване	Да
Управляващо(пилотно) налягане	2.5 ... 8 bar
Време за превключване, изключено	165 ms
Време за превключване, включено	45 ms
Продължителност на включване	100%
необходим разход на напрежение	27 mA
Мах. Входяща мощност	1.6 W
Мах. Входящо напрежение	28 V
Мах. Входящ ток	115 mA
ефективна индуктивност	пренебрежимо малък
ефективен капацитет	пренебрежимо малък
Допустими колебания на напрежението	-10 % / +15 %
ATEX-Категория газ	II 2G
Ex-взриво защита газ	Ex ia IIC T6 X
ATEX-Категория прах	II 2D
Ex-взриво защита прах	Ex tD A21 IP65 T80°C X
Ex-температура на околната среда	-20°C ≤ Ta ≤ +50°C
Отдел издаващ сертификати	PTB 09 ATEX 2043
Работна среда	Compressed air in accordance with ISO8573-1:2010 [7:4:4]
Note on operating and pilot medium	Lubricated operation possible (subsequently required for further operation)
СЕ- знаци (виж декларация за съответствие)	по EU-нормала за Ex-защита (ATEX)
Клас на корозионна устойчивост KBK	2
Температура на средата	-10 ... 60 °C
Управляващ флуид	Compressed air in accordance with ISO8573-1:2010 [7:-:-]
Тегло на продукта	560 g
Електрически извод	по DIN EN 175301-803

Белег	Стойност
	Форма А
Тип на закрепване	на присъединителна плоча
Извод към атмосфера	M5
Пневматичен извод 1	G1/4
Пневматичен извод 2	Свързваща плоча
Пневматичен извод 3	M5
Пневматичен извод 4	Свързваща плоча
Пневматичен извод 5	G1/4
Материал-забележка	със съдържание на LABS-материали RoHS konform
Информация за материала на уплътненията	HNBR NBR
Информация за материала на корпуса	Алуминиева сплав елоксиран
Информация за материала на винтовете	високолегирана стомана, неръждаема