

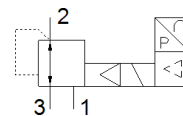
Пропорционален регулатор на налягане VPPM-12-NPT

Специф. Номер: 546956

FESTO



Примерно представяне



Информационен лист

Обща техническа спецификация - индивидуалните стойности се определят от Вашата конкретна конфигурация.

| Белег | Стойност |
|--|--|
| Номинален диаметър, захранване | 12 mm |
| Номинален диаметър, обезвъздушаване | 12 mm |
| Тип на задействане | електрически |
| Принцип на уплътняване | мек |
| Монтажна позиция | по избор |
| Конструкция | регулатор с пилотно управление |
| Устойчивост на късо съединение | за всички електрически връзки |
| Инструкция за безопасност | Предпазна позиция VPPM: При прекъсване на захранващия кабел изходящото налягане се запазва нерегулирано. |
| Защита на полюсите | за всички електрически връзки |
| Тип на ресет | механична пружина |
| Тип управление | с предупреждение |
| Разпределителна функция | 3-пътен пропорционален вентил за налягане |
| Тип на дисплея | LCD с подсветка LED |
| Обхват на регулиране на налягането | 0.02 ... 10 bar |
| Макс. хистерезис на налягането | 0.05 bar |
| Стандартен номинален дебит | 1,900 ... 7,000 l/min |
| обхват на работното напрежение DC | 21.6 ... 26.4 V |
| Мах. консумация на ток | 500 mA |
| Продължителност на включване | 100 % |
| Мах. електрическа консумация | 12 W |
| Остатъчна пулсация | 10 % |
| Работна среда | Съгъстен въздух по ISO 8573-1:2010 [7:4:4] инертен газ |
| Забележка за работната и пилотната среди | Не е възможна работа при наличие на смазка |
| Разрешение | RCM Mark с UL us - Listed (OL) |
| КС mark | КС-EMV |
| CE- знаци (виж декларацията за съответствие) | по EU-EMV-нормала in accordance with EU RoHS directive |
| UKCA marking (see declaration of conformity) | To UK instructions for EMC To UK RoHS instructions |
| Отдел издаващ сертификати | UL E322346 |
| Клас на корозионна устойчивост KBK | 2 - Умерена корозия под напрежение |
| PWIS conformity | VDMA24364-B1/B2-L |
| Температура на средата | 10 ... 50 °C |
| Клас на защита | IP65 |
| Тегло на продукта | 2,050 g |
| Linearity | 1 %FS |
| Hysteresis | 0.5 %FS |
| Reproducibility | 0.5 %FS |
| Overall accuracy | 1,25 %FS |

| Белег | Стойност |
|------------------------------|--|
| Температурен коефициент | 0.04 %/K |
| точност на повтаряемостта FS | 0.5 % |
| Електрически извод | 8-пинов M12 Щекер посредством присъединителна плоча |
| Тип на закрепване | с проходен отвор с принадлежности по избор: |
| Пневматичен извод 1 | 1/2 NPT |
| Пневматичен извод 2 | 1/2 NPT |
| Пневматичен извод 3 | 1/2 NPT |
| Материал-забележка | RoHS konform |
| Material housing | Алуминиева сплав елоксиран |