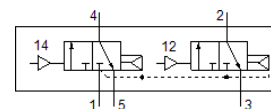


# Пневматичен клапан VSPA-B-T32C-A1

Специф. Номер: 546711

FESTO

Размер 26 mm.



## Информационен лист

| Белег  | Стойност   |
|--|--|
| Разпределителна функция                                | 2x3/2 затворен моностабилен  |
| Тип на задействане                                     | пневматичен  |
| монтажна ширина  | 26 mm  |
| Стандартен номинален дебит                             | 900 l/min  |
| Работно налягане                                       | 2 ... 10 bar   |
| Конструкция  | Плунжерен  |
| Тип на ресет   | пневматична пружина  |
| Номинален размер                                       | 9 mm   |
| Функция-изходящ въздух                                 | дроселируем  |
| Принцип на уплътняване                                 | мек  |
| Монтажна позиция                                       | по избор   |
| Отговаря на стандарта                                  | ISO 15407-1<br>VDMA 24563  |
| Тип управление   | директно   |
| Посока на протичане                                    | нереверсивен   |
| Overlap  | Positive overlap   |
| Управляващо(пилотно) налягане                          | 2 ... 10 bar   |
| Дебит на вентила                                       | 1,250 l/min  |
| Дебит на вентил на отделна присъединителна плоча       | 1,000 l/min  |
| Дебит на вентил свързан в пневматична верига           | 900 l/min  |
| Време за превключване, изключено                       | 28 ms  |
| Време за превключване, включено                        | 15 ms  |
| Работна среда  | Съгстен въздух по ISO 8573-1:2010 [7:4:4]  |
| Забележка за работната и пилотната среди               | Възможен е режим на работа със смазване (изисква се за целия оставащ експлоатационен период) |
| Клас на корозионна устойчивост KBK                     | 0 - няма корозия под напрежение  |
| PWIS conformity  | VDMA24364-B1/B2-L  |
| Температура на средата                                 | -10 ... 60 °C  |
| Относителна влажност на въздуха                        | 0 - 90 %   |
| Управляващ флуид                                       | Съгстен въздух по ISO 8573-1:2010 [7:4:4]  |
| Температура на околната среда                          | -10 ... 60 °C  |
| Макс. момент на затягане, закрепване на разпределителя | 1.8 ... 2.2 Nm   |
| Тегло на продукта                                      | 180 g  |
| Извод, пилот 12  | Присъединителна плоча размер 26 mm по ISO 15407-1  |
| Извод, пилот 14  | Присъединителна плоча размер 26 mm по ISO 15407-1  |
| Пневматичен извод 1                                    | Присъединителна плоча размер 26 mm по ISO 15407-1  |
| Пневматичен извод 2                                    | Присъединителна плоча размер 26 mm по ISO 15407-1  |
| Пневматичен извод 3                                    | Присъединителна плоча размер 26 mm по ISO 15407-1  |
| Пневматичен извод 4                                    | Присъединителна плоча размер 26 mm по ISO 15407-1  |
| Пневматичен извод 5                                    | Присъединителна плоча размер 26 mm по ISO 15407-1  |
| Материал-забележка                                     | RoHS konform   |
| Material seals   | NBR  |
| Material housing                                       | Алуминиева отливка   |
| Material screws  | Стомана<br>поцинкован  |