

# Основен разпределител LFR-D-MINI-A

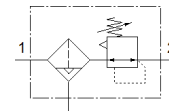
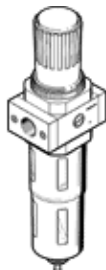
Специф. Номер: 546433

Classic - nicht für Neukonstruktionen verwenden

FESTO

с метален кожух

Modern alternatives can be found by entering the first four characters of the type code in the search field.



## Информационен лист

| Белег                                    | Стойност   |
|--|--|
| Размер                                   | Mini   |
| Серия                                    | D  |
| Заклучване на задействането              | Въртяща глава със заключване   |
| Монтажна позиция                         | вертикално +/- 5°  |
| Степен на филтрация                      | 40 µm  |
| Кондензоотделител                        | напълно автоматичен  |
| Конструкция                              | Филтър-регулатор без манометър   |
| Макс. количество на кондензата           | 0.748 oz(l)  |
| Предпазител за чаша                      | Метален предпазен кожух  |
| Манометър                                | G1/8 подготвен   |
| Работно налягане                         | 28 ... 180 Psi   |
| Обхват на регулиране на налягането       | 6.9 ... 180 Psi  |
| Макс. хистерезис на налягането           | 3 Psi  |
| Стандартен номинален дебит               | 26.25 cfm  |
| Работна среда                            | Съгстен въздух по ISO 8573-1:2010 [7:9:-]<br>инертен газ                                     |
| Забележка за работната и пилотната среди | Възможен е режим на работа със смазване (изисква се за целия оставащ експлоатационен период) |
| Клас на корозионна устойчивост KBK       | 2 - Умерена корозия под напрежение   |
| PWIS conformity                          | VDMA24364-B1/B2-L  |
| Температура на складиране                | 14 ... 140 °F  |
| Клас чистота на въздуха на изхода        | Съгстен въздух по ISO 8573-1:2010 [7:8:4]<br>инертен газ                                     |
| Температура на средата                   | 41 ... 140 °F  |
| Температура на околната среда            | 41 ... 140 °F  |
| Тегло на продукта                        | 14.35 oz   |
| Тип на закрепване                        | Последователен монтаж<br>с принадлежности<br>по избор:                                       |
| Материал-забележка                       | RoHS konform   |
| Material housing                         | Цинкова отливка  |
| Material bowl                            | PC   |