

# Основен разпределител LFR-D-MINI

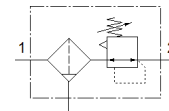
Специф. Номер: 546432

Classic - nicht für Neukonstruktionen verwenden

FESTO

с метален кожух

Modern alternatives can be found by entering the first four characters of the type code in the search field.



## Информационен лист

Белег	Стойност
Размер	Mini
Серия	D
Заклучване на задействането	Въртяща глава със заключване
Монтажна позиция	вертикално +/- 5°
Степен на филтрация	40 µm
Кондензоотделител	ръчен въртящ
Конструкция	Филтър-регулатор без манометър
Макс. количество на кондензата	0.748 oz(l)
Предпазител за чаша	Метален предпазен кожух
Манометър	G1/8 подготвен
Работно налягане	13.8 ... 240 Psi
Обхват на регулиране на налягането	6.9 ... 180 Psi
Макс. хистерезис на налягането	3 Psi
Стандартен номинален дебит	26.25 cfm
Работна среда	Съгстен въздух по ISO 8573-1:2010 [-:9:-] инертен газ
Забележка за работната и пилотната среди	Възможен е режим на работа със смазване (изисква се за целия оставащ експлоатационен период)
Клас на корозионна устойчивост KBK	2 - Умерена корозия под напрежение
PWIS conformity	VDMA24364-B1/B2-L
Температура на складиране	14 ... 140 °F
Клас чистота на въздуха на изхода	Съгстен въздух по ISO 8573-1:2010 [7:8:4] инертен газ
Температура на средата	14 ... 140 °F
Температура на околната среда	14 ... 140 °F
Тегло на продукта	14.35 oz
Тип на закрепване	Последователен монтаж с принадлежности по избор:
Материал-забележка	RoHS konform
Material housing	Цинкова отливка
Material bowl	PC