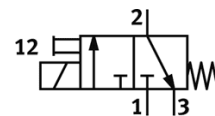
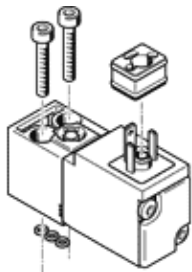


Електромагнитен разпределител VSCS-B-M32-MT-WA-2AC1

Специф. Номер: 546263

FESTO

с призматичен щекерен съединител, модел С.
Този тип е за работа във вакуум.



Информационен лист

Белег	Стойност
Разпределителна функция	3/2 затворен моностабилен
Тип на задействане	електрически
монтажна ширина	17 mm
Стандартен номинален дебит	18 l/min
Работно налягане	-0.9 ... 10 bar
Тип на ресет	механична пружина
Клас на защита	IP65
Според стандарта	ISO 15218
Принцип на уплътняване	мек
Монтажна позиция	по избор
Отговаря на стандарта	ISO 15218
Ръчно задействане	с принадлежности, с фиксация избутващ
Тип управление	директно
Посока на протичане	нереверсивен
Свобода на застъпване	Не
Време за превключване, изключено	16 ms
Време за превключване, включено	10 ms
Продължителност на включване	100%
Характеристика на бобината	110 V AC: 50 Hz, сила на опън: 3 VA, сила на задържане: 2,4 VA 120 V AC: 60 Hz, сила на опън: 3 VA, сила на задържане: 2,4 VA
Допустими колебания на напрежението	при 50Hz ±10% при 60 Hz: -17,5 ... +10%
Работна среда	Compressed air in accordance with ISO8573-1:2010 [7:4:4]
Note on operating and pilot medium	Lubricated operation possible (subsequently required for further operation)
Клас на корозионна устойчивост KBK	2
Температура на средата	-10 ... 50 °C
Температура на околната среда	-10 ... 50 °C
Електрически извод	по DIN EN 175301-803 Форма С
Пневматичен извод 1	Свързваща плоча
Пневматичен извод 2	Свързваща плоча
Пневматичен извод 3	Свързваща плоча
Материал-забележка	RoHS konform
Информация за материала на уплътненията	NBR