

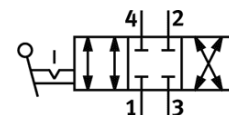
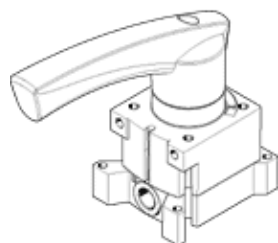
Управляващ шибър VHER-AH-M04C-N12-LD

Специф. Номер: 545268

FESTO

метално изпълнение, с проверка на положението на ръчния лост,
4/3 пътна вентилна функция основно положение затворено,
обезвъздушаване настрани.

This product is only available if ordered from the Festo Corporation, USA.



Информационен лист

Белег	Стойност
Разпределителна функция	4/3 затворен
Тип на задействане	ръчно
Стандартен номинален дебит	3,500 l/min
Работно налягане	-0.95 ... 10 bar
Конструкция	Въртящ шибър
Номинален размер	12 mm
Функция-изходящ въздух	дроселируем
Принцип на уплътняване	твърд
Тип управление	директно
Посока на протичане	реверсивен
Свобода на застъпване	Да
Индикатор за превключена позиция	с принадлежности
Работна среда	Compressed air in accordance with ISO8573-1:2010 [7:4:4]
Note on operating and pilot medium	Lubricated operation possible (subsequently required for further operation)
Клас на корозионна устойчивост KBK	2
Температура на околната среда	-20 ... 80 °C
Момент на задействане	5 Nm
Тегло на продукта	1,010 g
Тип на закрепване	по избор: За челен монтаж на табло с проходен отвор
Пневматичен извод 1	NPT1/2-14
Пневматичен извод 2	NPT1/2-14
Пневматичен извод 3	NPT1/2-14
Пневматичен извод 4	NPT1/2-14
Материал-забележка	Без мед и PTFE със съдържание на LABS-материали
Информация за материала на уплътненията	NBR
Информация за материала на корпуса	Алуминиева отливка