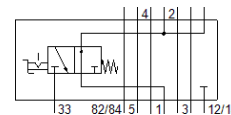
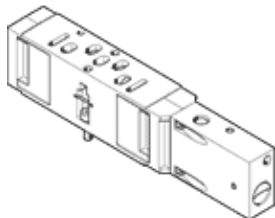


# Вертикална плоча изолираща налягането VABF-S3-1-L1D1-C

Специф. Номер: 543602

FESTO

За вентилен остров тип VDMA-01/02, присъединяване по 15407-1, за монтаж между захранващата плоча и разпределителя, захранващото налягане на острова се блокира. Възможен е демонтаж на разпределител без изключване на налягането.



## Информационен лист

Белег	Стойност
монтажна ширина	26 mm
Според стандарта	ISO 15407-1
Монтажна позиция	по избор
Пневматично вертикално свързване	Затворен за 1
Работно налягане	-0.9 ... 10 bar
Стандартен номинален дебит	800 l/min
Работна среда	Съгъстен въздух по ISO 8573-1:2010 [7:4:4]
Забележка за работната и пилотната среди	Възможен е режим на работа със смазване (изисква се за целия оставащ експлоатационен период)
Клас на корозионна устойчивост KBK	0 - няма корозия под напрежение
PWIS conformity	VDMA24364-B1/B2-L
Клас на защита	IP65 NEMA 4
Температура на околната среда	-5 ... 50 °C
Тегло на продукта	286 g
вид на закрепване височина на свързване	като свързваща плоча като единична присъединителна плоча
Материал-забележка	RoHS konform
Material housing	Алуминиева отливка