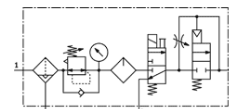
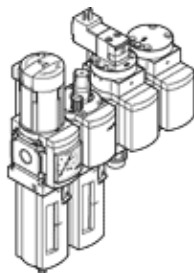


# Пневмоподготвящи групи, комбинации MSB6-1/2;J4M1D7A1-WP

Специф. Номер: 542650

FESTO

Състои се от филтър-регулатор, омаслител, електрически включващ вентил, пневматичен вентил за плавно покачване на налягането, плоча за закрепване на стена. Максимално изходно налягане 9 bar, 5 µm-филтър, с манометър, заключващо приспособление на регулатора, пластмасова чаша с пластмасов предпазен кожух, автоматично отделяне на конденза, посока на протичане от ляво на дясно.



## Информационен лист

Белег	Стойност
Размер	6
Серия	MS
Заклучване на задействането	Въртяща глава със заключване с принадлежности, със заключване
Монтажна позиция	вертикално +/- 5°
Степен на филтрация	5 µm
Кондензоотделител	напълно автоматичен
Конструкция	Вентил с бавно покачване на налягането Включващ разпределител Филтър-регулатор с манометър Стандартен омаслител за маслена мъгла
Регулираща функция	Изходно налягане постоянно с компенсация на предналягането с вторично обезвъздушаване с възвратен поток
Предпазител за чаша	Пластмасов предпазен кожух
Манометър	с манометър
Работно налягане	4.5 ... 10 bar
Обхват на регулиране на налягането	4 ... 9 bar
Стандартен номинален дебит	1,900 l/min
Характеристика на бобината	24V DC: 2,5W
Работна среда	Compressed air in accordance with ISO8573-1:2010 [7:4:-] Inert gases
Note on operating and pilot medium	Lubricated operation possible (subsequently required for further operation)
Клас на корозионна устойчивост KBK	2
Температура на складиране	-10 ... 60 °C
Клас чистота на въздуха на изхода	Compressed air in accordance with ISO8573-1:2010 [6:4:-]
Температура на средата	5 ... 50 °C
Температура на околната среда	5 ... 50 °C
Тегло на продукта	3,000 g
Тип на закрепване	с принадлежности
Пневматичен извод 1	G1/2
Пневматичен извод 2	G1/2
Пневматичен извод 3	G1/2
Информация за материала на корпуса	Алуминиева отливка
Информация за материала на чашата	PC