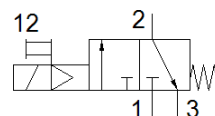


Включващ разпределител MS6N-EE-1/2-10V24-Z

Специф. Номер: 542596

FESTO

електрически, посока на протичане отдясно наляво.



Информационен лист

Белег	Стойност
Конструкция	Плунжерен
Тип на действие	електрически
Функция-изходящ въздух	недроселируем
Ръчно действие	избутващ
Тип на ресет	механична пружина
Тип управление	с предупреждение
Разпределителна функция	3/2 затворен моностабилен
Работно налягане	4 ... 10 bar
C-стойност	29 l/sbar
b-стойност	0.4
Стандартен номинален дебит	7,000 l/min
Продължителност на включване	100 %
Характеристика на обмотката	24 V DC: 2,5 W
Допустими колебания на напрежението	+/- 10 %
Работна среда	Съгъстен въздух по ISO 8573-1:2010 [7:4:4] инертен газ
Забележка за работната и пилотната среди	Възможен е режим на работа със смазване (изисква се за целия оставащ експлоатационен период)
Клас на корозионна устойчивост KBK	2 - Умерена корозия под напрежение
Материал-забележка	RoHS konform
PWIS conformity	VDMA24364-B2-L
Температура на средата	-10 ... 60 °C
Клас на защита	IP65
Температура на околната среда	-10 ... 50 °C
Разрешение	с UL us - Recognized (OL)
Безопасно за храни	Моля, вижте допълнителната информация за материала
Тип на закрепване	Последователен монтаж с принадлежности по избор:
Монтажна позиция	по избор
Посока на протичане	нереверсивен
Тегло на продукта	740 g
Пневматичен извод 1	1/2 NPT
Пневматичен извод 2	1/2 NPT
Пневматичен извод 3	G1/2
Зхранване с управляващ(пилотен) въздух	вътрешно
Електрически извод	Plug pattern type C to EN 175301-803 Щекер по DIN EN 175301-803 квадратна форма
Material seals	NBR
Material housing	Алуминиева отливка