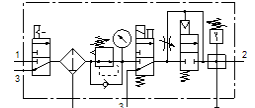


Пневмоподготвящи групи, комбинации MSB6-1/2:C3J3D1A1F3-WP

Специф. Номер: 542281

FESTO

Състои се от ръчен включващ разпределител, филтър-регулатор, електрически включващ разпределител, разпределител за бавно покачване на налягането, разклонителен модул с реле за налягане без дисплей, плоча за монтаж на стена. Максимално изходно налягане 12 bar, 5 µm филтър, с манометър, регулираща глава със заключване, пластмасова чаша с предпазен кожух, ръчен кондензоотделител, посока на протичане отляво надясно.



Информационен лист

Белег	Стойност
Размер	6
Серия	MS
Заклучване на задействането	Въртяща глава със заключване с принадлежности, със заключване
Монтажна позиция	вертикално +/- 5°
Степен на филтрация	5 µm
Кондензоотделител	ръчен въртящ
Конструкция	Свързващ модул Вентил с бавно покачване на налягането Реле за налягане Включващ разпределител Филтър-регулатор с манометър
Регулираща функция	Изходно налягане постоянно с компенсация на предналягането с вторично обезвъздушаване с възвратен поток
Предпазител за чаша	Пластмасов предпазен кожух
Манометър	с манометър
Работно налягане	4.5 ... 18 bar
Обхват на регулиране на налягането	4 ... 12 bar
Стандартен номинален дебит	3,000 l/min
Характеристика на бобината	24 V DC: 1,5 W
Работна среда	Съгъстен въздух по ISO 8573-1:2010 [7:4:4] инертен газ
Забележка за работната и пилотната среди	Възможен е режим на работа със смазване (изисква се за целия оставащ експлоатационен период)
Клас на корозионна устойчивост KBK	2 - Умерена корозия под напрежение
PWIS conformity	VDMA24364-B1/B2-L
Температура на складиране	-10 ... 60 °C
Безопасно за храни	Моля, вижте допълнителната информация за материала
Клас чистота на въздуха на изхода	Съгъстен въздух по ISO 8573-1:2010 [6:4:4]
Температура на средата	-10 ... 60 °C
Температура на околната среда	-10 ... 60 °C
Тегло на продукта	3,500 g
Тип на закрепване	с принадлежности
Пневматичен извод 1	G1/2
Пневматичен извод 2	G1/2
Пневматичен извод 3	G1/2
Материал-забележка	RoHS konform
Material housing	Алуминиева отливка
Material bowl	PC