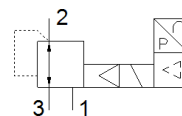
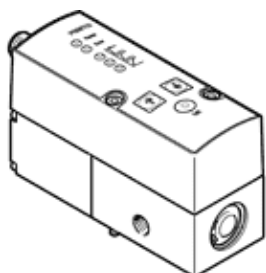


Пропорционален регулатор на налягане VPPM-6F-L-1-F-0L2H-V1N

Специф. Номер: 542245

FESTO

с електрическо задаване на зададената стойност и двустепенен регулиращ кръг за стабилна и прецизна характеристика на регулиране.



Информационен лист

Белег	Стойност
Номинален диаметър, захранване	6 mm
Номинален диаметър, обезвъздушаване	4.5 mm
Тип на задействане	електрически
Принцип на уплътняване	мек
Монтажна позиция	по избор
Конструкция	регулатор с пилотно управление
Устойчивост на късо съединение	за всички електрически връзки
Инструкция за безопасност	Предпазна позиция VPPM: При прекъсване на захранващия кабел изходящото налягане се запазва нерегулирано.
Защита на полюсите	за всички електрически връзки
Тип на ресет	механична пружина
Тип управление	с предупредение
Разпределителна функция	3-пътен пропорционален вентил за налягане
Тип на дисплея	LED
обхват на регулиране на налягането MPa	0.002 ... 0.2 MPa
Обхват на регулиране на налягането	0.02 ... 2 bar
Входно налягане 1	0 ... 4 bar
захранващо налягане 1MPa	0 ... 0.4 MPa
Макс. хистерезис на налягането	0.01 bar
Стандартен номинален дебит	380 l/min
обхват на работното напрежение DC	21.6 ... 26.4 V
Мах. консумация на ток	300 mA
Продължителност на включване	100 %
Мах. електрическа консумация	7 W
Остатъчна пулсация	10 %
Превключващ изход	NPN
Обхват на сигналите аналогов изход	0 - 10 V
Обхват на сигналите аналогов вход	0 - 10 V
Работна среда	Състен въздух по ISO 8573-1:2010 [7:4:4] инертен газ
Забележка за работната и пилотната среди	Не е възможна работа при наличие на смазка
Разрешение	RCM Mark с UL us - Listed (OL)
КС mark	КС-EMV
СЕ- знаци (виж декларация за съответствие)	по EU-EMV-нормала in accordance with EU RoHS directive
UKCA marking (see declaration of conformity)	To UK instructions for EMC To UK RoHS instructions
Отдел издаващ сертификати	UL E322346
Клас на корозионна устойчивост KBK	2 - Умерена корозия под напрежение
PWIS conformity	VDMA24364-B1/B2-L
Температура на средата	10 ... 50 °C

Белег	Стойност
Клас на защита	IP65
Температура на околната среда	0 ... 60 °C
Тегло на продукта	400 g
Linearity	1 %FS
Hysteresis	0.5 %FS
Reproducibility	0.5 %FS
Overall accuracy	1,25 %FS
Температурен коефициент	0.04 %/K
точност на повтаряемостта FS	0.5 %
Електрически извод	8-пинов M12 Щекер
Тип на закрепване	с проходен отвор с принадлежности по избор:
Пневматичен извод 1	Свързваща плоча
Пневматичен извод 2	Свързваща плоча
Пневматичен извод 3	Свързваща плоча
Материал-забележка	RoHS konform
Material housing	Алуминиева сплав елоксиран