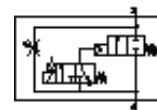
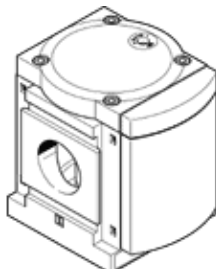


Разпределител с повишаване на налягането MS12-DE-G-V24

Специф. Номер: 541498

FESTO

за плавно захранване с въздух и обезвъздушаване на пневматични системи.



Информационен лист

Белег	Стойност
Функция-изходящ въздух	дроселируем
Тип на задействане	електрически
Монтажна позиция	по избор
Ръчно задействане	с фиксация избутващ
Конструкция	Бугало-седло
Тип на ресет	механична пружина
Тип управление	с предупреждение
Зхранване с управляващ(пилотен) въздух	вътрешно
Посока на протичане	неревърсивен
Разпределителна функция	2/2
Индикатор за превключена позиция	с принадлежности
Работно налягане	3 ... 16 bar
Стандартен номинален дебит	25,000 ... 42,000 l/min
Продължителност на включване	100 %
Характеристика на бобината	24 V DC: 8,4 W 42 V AC: 50 Hz, мощност на повдигане 14.0 VA, мощност на задържане 10.0 VA 42 V AC: 50 Hz, мощност на повдигане 12.0 VA, мощност на задържане 7.0 VA
Работна среда	Сгъстен въздух според ISO 8573-1:2010 [-:--]
Клас на корозионна устойчивост KBK	2 - Умерена корозия под напрежение
PWIS conformity	VDMA24364-B1/B2-L
Температура на средата	-10 ... 50 °C
Клас на защита	IP65
Температура на околната среда	-10 ... 50 °C
Тегло на продукта	3,800 g
Електрически извод	по DIN EN 175301-803 квадратна форма
Дисплей за сигналните статуси	с принадлежности
Тип на закрепване	Последователен монтаж с принадлежности по избор:
Пневматичен извод 1	Батериен модул
Пневматичен извод 2	Батериен модул
Material seals	NBR
Material housing	Алуминиева отливка