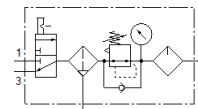
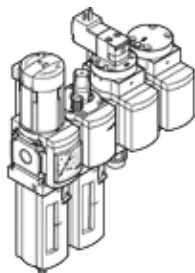


Пневмоподготвящи групи, комбинации MSB4N-1/4:J4M1D1A1-WP

Специф. Номер: 541442

FESTO

Състои се от филтър-регулатор, омаслител, електрически включващ вентил, пневматичен вентил за плавно покачване на налягането, плоча за закрепване на стена. Максимално изходно налягане 12 bar, 5 µm-филтър, с манометър, заключващо приспособление на регулатора, пластмасова чаша с пластмасов предпазен кожух, автоматично отделяне на конденза, посока на протичане от ляво на дясно.



Информационен лист

Белег	Стойност
Размер	4
Серия	MS
Заклучване на задействането	Въртяща глава със заключване с принадлежности, със заключване
Монтажна позиция	вертикално +/- 5°
Степен на филтрация	5 µm
Кондензоотделител	напълно автоматичен
Конструкция	Включващ разпределител Филтър-регулатор с манометър Стандартен омаслител за маслена мъгла
Регулираща функция	Изходно налягане постоянно с компенсация на предналягането с вторично обезвъздушаване с възвратен поток
Предпазител за чаша	Пластмасов предпазен кожух
Манометър	с манометър
Работно налягане	4.5 ... 12 bar
Обхват на регулиране на налягането	4 ... 12 bar
Стандартен номинален дебит	550 l/min
Характеристика на бобината	24 V DC: 1,5 W
Работна среда	Съгстен въздух по ISO 8573-1:2010 [7:4:-] инертен газ
Забележка за работната и пилотната среди	Възможен е режим на работа със смазване (изисква се за целия оставащ експлоатационен период)
Клас на корозионна устойчивост KBK	2 - Умерена корозия под напрежение
PWIS conformity	VDMA24364-B2-L
Температура на складиране	-10 ... 60 °C
Безопасно за храни	Моля, вижте допълнителната информация за материала
Клас чистота на въздуха на изхода	Съгстен въздух по ISO 8573-1:2010 [6:4:-]
Температура на средата	5 ... 60 °C
Температура на околната среда	-10 ... 60 °C
Тегло на продукта	1,500 g
Тип на закрепване	с принадлежности
Пневматичен извод 1	1/4 NPT
Пневматичен извод 2	1/4 NPT
Пневматичен извод 3	G1/4
Material housing	Алуминиева отливка
Material bowl	PC