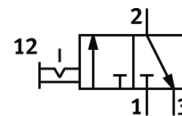


Включващ разпределител MS6-EM1-1/4-S-Z

Специф. Номер: 541273

FESTO

ръчен, с шумозаглушител, посока на протичане отдясно наляво.



Информационен лист

| Белег | Стойност |
|---|---|
| Конструкция | Въртящ шибър |
| Тип на задействане | ръчно |
| Функция-изходящ въздух | недроселируем |
| Тип управление | директно |
| Разпределителна функция | 3/2 бистабилен |
| Работно налягане | 0 ... 18 bar |
| С-стойност | 10.7 l/sbar |
| b-стойност | 0.56 |
| Стандартен номинален дебит | 3,000 l/min |
| Работна среда | Compressed air in accordance with ISO8573-1:2010 [7:4:4] Inert gases |
| Note on operating and pilot medium | Lubricated operation possible (subsequently required for further operation) |
| Клас на корозионна устойчивост KBK | 2 |
| Материал-забележка | Без мед и PTFE RoHS konform |
| Температура на средата | -10 ... 60 °C |
| Температура на околната среда | -10 ... 60 °C |
| Тип на закрепване | по избор: Последователен монтаж с принадлежности |
| Монтажна позиция | по избор |
| Посока на протичане | нереверсивен |
| Тегло на продукта | 655 g |
| Пневматичен извод 1 | G1/4 |
| Пневматичен извод 2 | G1/4 |
| Пневматичен извод 3 | Интегриран шумозаглушител несвързан |
| Информация за материала на уплътненията | TPE-U (PU) |
| Информация за материала на корпуса | Алуминиева отливка |