

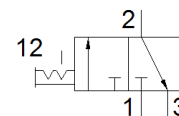
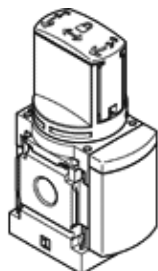
Включващ разпределител MS4-EM1-1/4

Специф. Номер: 541258

★ Основна продуктова гама

ръчен, посока на протичане отляво надясно.

FESTO



Информационен лист

Белег	Стойност
Конструкция	Въртящ шибър
Тип на задействане	ръчно
Функция-изходящ въздух	недроселируем
Тип управление	директно
Разпределителна функция	3/2 бистабилен
Работно налягане	0 ... 14 bar
C-стойност	9 l/sbar
b-стойност	0.39
Стандартен номинален дебит	2,200 l/min
Работна среда	Съгъстен въздух по ISO 8573-1:2010 [7:4:4] инертен газ
Забележка за работната и пилотната среди	Възможен е режим на работа със смазване (изисква се за целия оставащ експлоатационен период)
Клас на корозионна устойчивост KBK	2 - Умерена корозия под напрежение
Материал-забележка	RoHS konform
PWIS conformity	VDMA24364-B1/B2-L
Температура на средата	-10 ... 60 °C
Температура на околната среда	-10 ... 60 °C
Безопасно за храни	Моля, вижте допълнителната информация за материала
Тип на закрепване	Последователен монтаж с принадлежности по избор:
Монтажна позиция	по избор
Посока на протичане	нереверсивен
Тегло на продукта	190 g
Пневматичен извод 1	G1/4
Пневматичен извод 2	G1/4
Пневматичен извод 3	G1/4
Material seals	TPE-U(PU)
Material housing	Алуминиева отливка