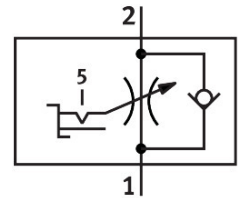


# Дросел-обратен клапан GRLSA-1/8-QS-6

Номер на част: 540661

FESTO



## Техническа информация

Характеристика	Стойност
Функция на разпределител	Възвратна функция вентилиращ дросел
Пневматична връзка 1	QS-6
Пневматична връзка 2	G1/8
Начин на задействане	ръчен
Елемент за настройка	Вътрешен шестостен
Начин на закрепване	завинтване
Стандартен номинален дебит в посока на дросела	0 l/min...250 l/min
Стандартен номинален дебит в обратна посока	180 l/min...310 l/min
Температура на околната среда	-10 °C...60 °C
Монтажно положение	произволно
Работно налягане пълен температурен диапазон	0.2 бар...10 бар
Нормален дебит в посока на дросела 0,6->0 МПа (6->0 бар, 87->0 psi)	0 l/min...410 l/min
Нормален дебит в обратна посока 0,6->0 МПа (6->0 бар, 87->0 psi)	430 l/min...540 l/min
Работен флуид	Съгъстен въздух съгласно ISO 8573-1:2010 [7:4:4]
Указание за работен/управляващ флуид	Възможна е работа в смазано състояние (изисква се при следващата работа)
Сертификат за LABS	VDMA24364-B2-L
Категория чистота на помещението	Клас 4 съгласно ISO 14644-1
Температура на лагера	-10 °C...40 °C
Температура на флуида	-10 °C...60 °C
Номинален въртящ момент на затягане	3.5 Nm
Допуск за номинален въртящ момент на затягане	± 20 %
Тегло на продукта	19.5 g
Материал на уплътненията	NBR
Материал на кухия болт	Алуминиева ковка сплав анодиран
Материал на освобождаващия пръстен	POM
Материал на регулиращия винт	Подсилен с POLYAMID
Материал на въртящ се съединител	Цинкова отливка под налягане