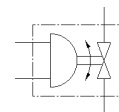
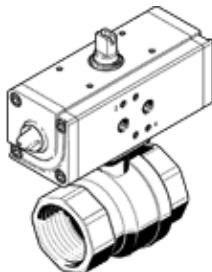


Задвижване със сферичен кран VZPR-BPD-22-R12

Специф. Номер: 540512

FESTO

Brass, with double-acting actuator DAPS 2/2-way, nominal width 1/2",
PN40, thread EN 10226-1.



Информационен лист

Белег	Стойност
Конструкция	Двупътен сферичен кран Въртящо задвижване
Тип на задействане	електрически пневматичен
Монтажна позиция	по избор
Тип на закрепване	CNOMO с вътрешна резба
Свързване на арматура	Rp1/2
Индикатор за превключена позиция	Посока на завъртане = Посока на протичане
Номинален диаметър DN	15
работно налягане на задвижка на сферичен кран	1 ... 8.4 bar
Номинално налягане на арматурата	40
Температура на средата	-20 ... 150 °C
Температура на околната среда	-20 ... 80 °C
PWIS conformity	VDMA24364 zone III
Тегло на продукта	1,200 g
Клас на корозионна устойчивост KBK	1 - Ниска корозия под напрежение