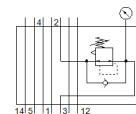
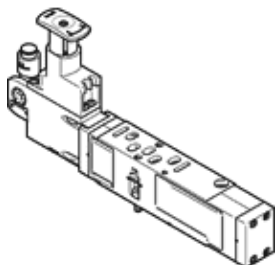


Регулираща плоча VABF-S4-1-R2C2-C-6

Специф. Номер: 540160

FESTO

за вентилен остров VTSA und VTSA-F, присъединяване 15407-2, до макс. 6 bar.



Информационен ЛИСТ

| Белег | Стойност |
|--|--|
| монтажна ширина | 26 mm |
| Според стандарта | ISO 15407-2 |
| Монтажна позиция | по избор |
| Регулираща функция | Изходно налягане постоянно с вторично обезвъздушаване |
| избор на манометър | възможен |
| Operating pressure MPa | 0.6 MPa |
| Работно налягане | 6 bar |
| обхват на регулиране на налягането MPa | 0.02 ... 0.6 MPa |
| Обхват на регулиране на налягането | 0.2 ... 6 bar |
| обхват на налягането psi | 2.9 ... 87 psi |
| Входно налягане 1 | 0.5 ... 10 bar |
| CE- знаци (виж декларация за съответствие) | по EU-нормала за ниски напрежения |
| UKCA marking (see declaration of conformity) | To UK instructions for electrical equipment |
| Работна среда | Съгстен въздух по ISO 8573-1:2010 [7:4:4] |
| Забележка за работната и пилотната среди | Възможен е режим на работа със смазване (изисква се за целия оставащ експлоатационен период) |
| Клас на корозионна устойчивост KBK | 0 - няма корозия под напрежение |
| PWIS conformity | VDMA24364-B1/B2-L |
| Клас на защита | IP65 NEMA 4 |
| Управляващ флуид | Съгстен въздух по ISO 8573-1:2010 [7:4:4] |
| Температура на околната среда | -5 ... 50 °C |
| Тегло на продукта | 448 g |
| вид на закрепване височина на свързване | като свързваща плоча като единична присъединителна плоча |
| Извод за манометър | със задържаща скоба |
| Material control panel | PA |
| Material regulator housing | Алуминиева отливка |