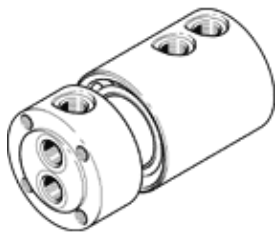


# Въртящ разпределител GF-1/2-2

Специф. Номер: 539289

FESTO

въртящ се разпределител, 2 отделни вх. / изх. канала.



## Информационен лист

Белег	Стойност
Номинален размер	15 mm
Монтажна позиция	по избор
Operating pressure for entire temperature range	-0.095 ... 1 MPa
Работно налягане пълен температурен диапазон	-0.95 ... 10 bar
Operating pressure for entire temperature range	-13.775 ... 145 psi
Стандартен номинален дебит 1.1-2.1	4,440 l/min
Стандартен номинален дебит 1.1-2.2	7,380 l/min
Макс. обороти	300 1/min
Работна среда	Сгъстен въздух по ISO 8573-1:2010 [7::-:] Water (liquid, free of ice)
Забележка за работната и пилотната среди	Use 5 µm filter when operating with water Възможен е режим на работа със смазване
Клас на корозионна устойчивост KBK	1 - Ниска корозия под напрежение
PWIS conformity	VDMA24364-B1/B2-L
Температура на околната среда	-10 ... 80 °C
Пневматичен извод 1	G1/2
Пневматичен извод 2	G1/2
Материал-забележка	RoHS konform