

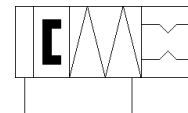
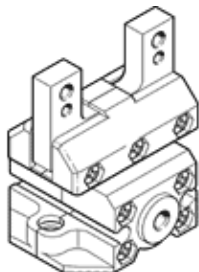
Паралелен хващач HGRC-12-A-G2

Специф. Номер: 539268
Продукт излизащ от производство

самоцентриращ, като вътрешен или външен хващач, за безконтактно отчитане на позицията. с осигуряване на силата на захващане при затваряне ...-G2.

Продукт излизащ от производство.Ще се доставя до 2019г. За алтернативен продукт посетете нашия Support Portal.

FESTO



Информационен лист

| Белег | Стойност |
|--|--|
| Размер | 12 |
| Ход за една челюст на хващача | 3 mm |
| Макс. точност на обмен | ≤ 0.2 mm |
| Макс. ъглова хлабина на челюстите на хващача ах,ау | 0 deg |
| Макс. хлабина на челюстите на хващача Sz | 0 mm |
| Ротационна симетрия | ≤ 0.2 mm |
| Повтаряемост, хващач | ≤ 0.05 mm |
| Брой пръсти на хващача | 2 |
| Монтажна позиция | по избор |
| Принцип на действие | двойнодействие |
| Функция на хващача | Паралелен |
| Подсигуряване на силата на захващане | При затваряне |
| Конструкция | Наклонена повърхност насилствено протичане на движението |
| Отчитане на позицията | за датчици за положение |
| Работно налягане | 4 ... 8 bar |
| Макс. работна честота на хващача | 4 Hz |
| Мин. време за отваряне при 6 bar | 30 ms |
| Мин. време за затваряне при 6 bar | 30 ms |
| Работна среда | Съгъстен въздух по ISO 8573-1:2010 [7:4:4] |
| Забележка за работната и пилотната среди | Възможен е режим на работа със смазване (изисква се за целия оставащ експлоатационен период) |
| Клас на корозионна устойчивост KBK | 2 - Умерена корозия под напрежение |
| Температура на околната среда | 5 ... 60 °C |
| Инерционен момент | 0.274 kgcm ² |
| Макс. сила на челюстите на хващача Fz статична | 40 N |
| Макс. момент на челюстите на хващача Mx статичен | 1 Nm |
| Макс. момент на челюстите на хващача My статичен | 1 Nm |
| Макс. момент на челюстите на хващача Mz статичен | 1 Nm |
| Интервал за смазване на направляващите елементи | 10 Mio SP |
| Мах. Маса за всеки външен хващач | 20 g |
| Тегло на продукта | 154 g |
| Тип на закрепване | вътрешна резба и центрираща втулка |
| Пневматичен извод | M5 |
| Материал-забележка | Без мед и PTFE |
| Material housing | Цинкова отливка лакиран |
| Material gripper jaws | високолегирана стомана, неръждаема |