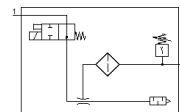


# Вакуум-смукателна дюза OVEM-05-H-B-QO-ON-N-2P

Специф. Номер: 538828

FESTO

захранване/вакуумен извод с QS-съединители, атмосфера с отворени шумозаглушители



## Информационен лист

| Белег   | Стойност   |
|---|--|
| Номинален размер, дюза на Лавал                                   | 0.45 mm  |
| Растерен размер   | 20 mm  |
| тип шумозаглушител  | отворен  |
| Монтажна позиция  | по избор   |
| Характеристика на ежектора  | висок вакуум<br>Стандарт   |
| Степен на филтрация   | 40 µm  |
| Ръчно задействане   | избутващ<br>допълнително чрез бутоните   |
| Интегрирана функция   | Електрически включващ вентил<br>Филтър<br>Шумозаглушител отворен<br>Реле за вакуум |
| Конструкция   | модулен  |
| Устойчивост на късо съединение                                    | Да   |
| Измервателна величина   | Относително налягане   |
| Измервателен принцип  | пиезорезистивен  |
| Функция на превключващия елемент                                  | нормално затворен контакт<br>Нормално отворен контакт                              |
| Превключваща функция  | Window comparator<br>Компаратор  |
| Разпределителна функция   | отворен  |
| Защита на полюсите  | за всички електрически връзки  |
| Стандартен комутационен вход                                      | IEC 61131-2  |
| Тип на дисплея  | 4-позиционен, буквено-цифров<br>LCD с подсветка                                    |
| Обхват на показание [bar]   | -0.999 ... 0 bar   |
| Изобразявани единици  | bar  |
| Обхват за настройка на хистерезиса [bar]                          | -0.9 ... 0 bar   |
| Възможности за настройка  | посредством дисплей и бутони   |
| Индикатор за превключена позиция                                  | LCD  |
| Индикация за работно състояние                                    | оптичен  |
| Обхват за настройка, гранична стойност                            | -0.999 ... 0 bar   |
| Работно налягане  | 2 ... 8 bar  |
| работно налягане за max. Вакуум                                   | 5.1 bar  |
| Макс. вакуум  | 93 %   |
| Номинално работно налягане  | 6 bar  |
| max. дебит на смукателния обем приведен към атмосферното налягане | 6 l/min  |
| Време за пълнене при номинално работно налягане                   | 4.8 s  |
| обхват на работното напрежение DC                                 | 20.4 ... 27.6 V  |
| Продължителност на включване                                      | 100 %  |
| Индуктивна предпазна верига                                       | адаптиран към MZ-, MY-, ME-бобини  |

| Белег   | Стойност   |
|---|--|
| Изоляционно напрежение                                  | 50 V   |
| Ток на празен ход                                       | < 70 mA  |
| Макс. ток на изхода                                     | 100 mA   |
| Остатъчен ток   | 0.1 mA   |
| Превключващ изход                                       | 2xPNP  |
| Пад на напрежение                                       | ≤ 1.5 V  |
| Характеристика на бобината                              | 24 V DC: мощност при малък ток 0.3 W, мощност при голям ток 2.55 W |
| Устойчивост на пикови напрежения                        | 0.8 kV   |
| Устойчивост на претоварване                             | наличен  |
| Степен на замърсяване                                   | 3  |
| Разрешение  | RCM Mark<br>с UL us - Listed (OL)                                  |
| КС mark   | КС-EMV   |
| СЕ- знаци (виж декларация за съответствие)              | по EU-EMV-нормала  |
| UKCA marking (see declaration of conformity)            | То UK instructions for EMC   |
| Работна среда   | Сгъстен въздух по ISO 8573-1:2010 [7:4:4]                          |
| Забележка за работната и пилотната среди                | Не е възможна работа при наличие на смазка                         |
| Клас на корозионна устойчивост KBK                      | 2 - Умерена корозия под напрежение                                 |
| PWIS conformity   | VDMA24364 zone III   |
| Температура на средата                                  | 0 ... 50 °C  |
| Относителна влажност на въздуха                         | 5 - 85 %   |
| Ниво на звуковата емисия при номинално работно налягане | 51 dB(A)   |
| Клас на защита  | IP65<br>III  |
| Температура на околната среда                           | 0 ... 50 °C  |
| Мах. Въртящ момент на затягане                          | 0,8 Nm с вътрешна резба<br>2,5 Nm с проход                         |
| Тегло на продукта                                       | 320 g  |
| Измервателен обхват на налягането                       | -1 ... 0 bar   |
| Точност FS  | 3 %FS  |
| Повтаряемост на превключващата стойност, FS             | 0.6 %  |
| Мрежова логика, входове                                 | PNP  |
| Електрически извод                                      | 5-пинов<br>M12x1<br>Щекер  |
| Тип на закрепване                                       | с проходен отвор<br>с вътрешна резба<br>с принадлежности           |
| Пневматичен извод 1                                     | QS-6   |
| Пневматичен извод 3                                     | Интегриран шумозаглушител  |
| Извод за вакуум   | QS-6   |
| Материал-забележка                                      | RoHS konform   |
| Material seals  | NBR  |
| Material receiver nozzle                                | POM  |
| Material filter   | тъкан<br>РА<br>Синтерова стомана                                   |
| Material filter housing                                 | РА-усилен  |
| Material housing  | Алуминиева отливка<br>РА-усилен                                    |
| Material silencer                                       | Алуминиева сплав<br>ПУ-пяна  |
| Material screws   | Стомана  |
| Material screen   | РА   |
| Material connector housing                              | Месинг, никелиран  |
| Material electrical contact                             | Brass, gold-plated   |
| Material pins   | Стомана  |
| Material transmitter nozzle                             | Алуминиева сплав   |
| Material keypad   | ТРЕ-У  |
| Material fitting  | Месинг, никелиран  |