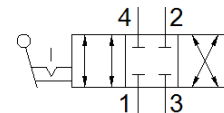
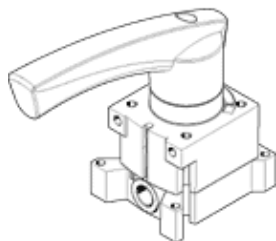


Управляващ шибър VHER-AH-M04C-G14-LD

Специф. Номер: 538180

FESTO

метално изпълнение, с проверка на положението на ръчния лост,
4/3 пътна вентилна функция основно положение затворено,
обезвъздушаване настрани.



Информационен лист

| Белег | Стойност |
|-----------------------------------------|-----------------------------------------------------------------------------|
| Разпределителна функция | 4/3 затворен |
| Тип на задействане | ръчно |
| Стандартен номинален дебит | 1,150 l/min |
| Работно налягане | -0.95 ... 10 bar |
| Конструкция | Въртящ шибър |
| Номинален размер | 8 mm |
| Функция-изходящ въздух | дроселируем |
| Принцип на уплътняване | твърд |
| Тип управление | директно |
| Посока на протичане | реверсивен |
| Свобода на застъпване | Да |
| Signal status display | с принадлежности |
| Работна среда | Compressed air in accordance with ISO8573-1:2010 [7:4:4] |
| Note on operating and pilot medium | Lubricated operation possible (subsequently required for further operation) |
| Клас на корозионна устойчивост KBK | 2 |
| Температура на околната среда | -20 ... 80 °C |
| Момент на задействане | 2.8 Nm |
| Тегло на продукта | 560 g |
| Тип на закрепване | по избор: За челен монтаж на табло с проходен отвор |
| Пневматичен извод 1 | G1/4 |
| Пневматичен извод 2 | G1/4 |
| Пневматичен извод 3 | G1/4 |
| Пневматичен извод 4 | G1/4 |
| Материал-забележка | Без мед и PTFE (тефлон) със съдържание на LABS-материали |
| Информация за материала на уплътненията | NBR |
| Информация за материала на корпуса | Алуминиева отливка |