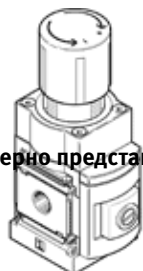


# Прецизен регулатор на налягане MS6-LRP

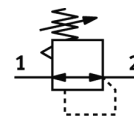
Специф. Номер: 538028

FESTO

За монтаж на батерия, с G-резба.



Примерно представяне



## Информационен лист

Обща техническа спецификация - индивидуалните стойности се определят от Вашата конкретна конфигурация.

Белег	Стойност
Размер	6
Серия	MS
Заклучване на задействането	Въртяща глава със заключване
Монтажна позиция	по избор
Конструкция	Прецизен мембранен регулатор с предупредение
Регулираща функция	Изходно налягане постоянно с вторично обезвъздушаване
Манометър	G1/4 подготвен G1/8 подготвен със датчик за налягане с манометър
Operating pressure MPa	0.1 ... 1.4 MPa
Работно налягане	1 ... 14 bar
Обхват на регулиране на налягането	0.05 ... 12 bar
Макс. хистерезис на налягането	0.02 bar
Дебит, вторично обезвъздушаване	220 ... 900 l/min
Стандартен номинален дебит	800 ... 5,000 l/min
Разрешение	с UL us - Recognized (OL)
СЕ- знаци (виж декларация за съответствие)	по EU-нормала за Ex-защита (ATEX)
UKCA marking (see declaration of conformity)	To UK EX instructions
Сертификация за взривозащитеност извън ЕС	EPL Db (GB) EPL Gb (GB)
ATEX-Категория газ	II 2G
ATEX-Категория прах	II 2D
Ex-взриво защита газ	Ex h IIC T6 Gb X
Ex-взриво защита прах	Ex h IIIC T60°C Db X
Ex-температура на околната среда	-10°C ≤ Ta ≤ +60°C
Работна среда	Състен въздух по ISO 8573-1:2010 [7:4:4] инертен газ
Забележка за работната и пилотната среди	Не е възможна работа при наличие на смазка
Клас на корозионна устойчивост KBK	2 - Умерена корозия под напрежение
PWIS conformity	VDMA24364-B1/B2-L
Температура на складиране	-10 ... 60 °C
Температура на средата	-10 ... 60 °C
Температура на околната среда	-10 ... 60 °C
Тегло на продукта	1,000 g
Тип на закрепване	За челен монтаж на табло Последователен монтаж с принадлежности по избор:
Извод, пилот 12	G1/8

Белег	Стойност
Пневматичен извод 1	G1/4
	G1/2
Пневматичен извод 2	G1/4
	G1/2
Пневматичен извод 3	G1/4
Материал-забележка	RoHS konform
Material seals	NBR
Material housing	Алуминий