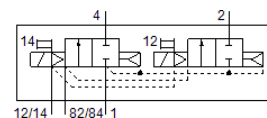


Електромагнитен разпределител VMPA2-M1H-D-S-G1/8-PI

Специф. Номер: 537980

FESTO

за вентилен остров MPA-S.



Информационен лист

Белег	Стойност
Разпределителна функция	2x2/2 затворен моностабилен
Тип на задействане	електрически
Размер на разпределителя	20 mm
Стандартен номинален дебит	650 l/min
Operating pressure MPa	0.3 ... 1 MPa
Работно налягане	3 ... 10 bar
Конструкция	Плунжерен
Тип на ресет	пневматична пружина
Разрешение	с UL us - Recognized (OL)
СЕ- знаци (виж декларация за съответствие)	по EU-EMV-нормала in accordance with EU RoHS directive
UKCA marking (see declaration of conformity)	To UK instructions for EMC To UK RoHS instructions
Клас на защита	IP65 в монтирано състояние по IEC 60529
Функция-изходящ въздух	дроселируем
Принцип на уплътняване	мек
Монтажна позиция	по избор
Ръчно задействане	с фиксация избутващ
Тип управление	с предуправление
Зхранване с управляващ(пилотен) въздух	външен
Посока на протичане	нереверсивен
Overlap	Positive overlap
Дисплей за сигналните статуси	Да
Pilot pressure MPa	0.3 ... 0.8 MPa
Управляващо(пилотно) налягане	3 ... 8 bar
Подходящ за вакуум	Не
номинален дебит със съединител QS-8	650 l/min
Време за превключване, изключено	25 ms
Време за превключване, включено	7 ms
Максимален позитивен тестови импулс с логика 0	400 µs
Максимален негативен тестови импулс с логика 1	900 µs
Допустими колебания на напрежението	+/- 25 %
Работна среда	Съгстен въздух по ISO 8573-1:2010 [7:4:4]
Забележка за работната и пилотната среди	Възможен е режим на работа със смазване (изисква се за целия оставащ експлоатационен период)
Устойчивост на вибрации	Тестване на транспортното решение на Ниво на тежест 2 според FN 942017-4 и EN 60068-2-6
Шоково съпротивление	Тест на удар с ниво на тежест 2 в съответствие с FN 942017-5 и EN 60068-2-28
Клас на корозионна устойчивост KBK	1 - Ниска корозия под напрежение

Белег	Стойност
PWIS conformity	VDMA24364-B1/B2-L
Температура на складиране	-20 ... 40 °C
Температура на средата	-5 ... 50 °C
Относителна влажност на въздуха	Max. 90% at 40°C
Температура на околната среда	-5 ... 50 °C
Макс. момент на затягане, закрепване на разпределителя	0.65 Nm
Тегло на продукта	325 g
Електрически извод	4-пинов M8x1 Щекер по EN 60947-5-2
Тип на закрепване	с проходен отвор
Извод, пилот 12/14	M5
Извод, пилот 82/84	M5
Пневматичен извод 1	G1/8
Пневматичен извод 2	G1/8
Пневматичен извод 3	G1/8
Пневматичен извод 4	G1/8
Пневматичен извод 5	G1/8
Материал-забележка	RoHS konform
Material seals	NBR
Material housing	Алуминиева отливка