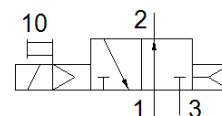
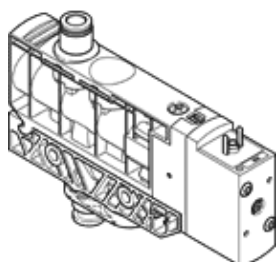


# Електромагнитен разпределител VUVB-L-M32U-AD-Q6-2AC1

Специф. Номер: 537540

FESTO

с бобина и ръчно задействане, без щекер.



## Информационен лист

Белег	Стойност
Разпределителна функция	3/2 отворен моностабилен
Тип на задействане	електрически
Valve size	20 mm
Стандартен номинален дебит	500 l/min
Работно налягане	2 ... 8 bar
Конструкция	Плунжерен
Тип на ресет	пневматична пружина
Клас на защита	IP65
Номинален размер	7 mm
Функция-изходящ въздух	недроселируем
Принцип на уплътняване	мек
Монтажна позиция	по избор
Ръчно задействане	с фиксация избутващ
Тип управление	с предуправление
Зхранване с управляващ(пилотен) въздух	вътрешно
Посока на протичане	нереверсивен
Управляващо(пилотно) налягане	2 ... 8 bar
Време за превключване, изключено	20 ms
Време за превключване, включено	20 ms
Характеристика на бобината	110 V AC: 50/60 Hz, pick-up power 3.1 VA, holding power 2.2 VA
Устойчивост на пикови напрежения	2.5 kV
Степен на замърсяване	3
Допустими колебания на напрежението	+/- 10 %
Работна среда	Compressed air in accordance with ISO8573-1:2010 [7:4:4]
Note on operating and pilot medium	Lubricated operation possible (subsequently required for further operation)
СЕ- знаци (виж декларация за съответствие)	по EU-нормала за ниски напрежения
Клас на корозионна устойчивост KBK	1
Температура на складиране	-20 ... 40 °C
Температура на средата	-5 ... 50 °C
Температура на околната среда	-5 ... 50 °C
Макс. момент на затягане, закрепване на разпределителя	2 Nm
Мах. Въртящ момент на затягане монтаж на преграда	3 Nm
Тегло на продукта	170 g
Електрически извод	Щекер по EN 175301-803 Форма C
Тип на закрепване	с проходен отвор
Извод, пилот 12/14	Свързваща плоча
Извод, пилот 84	несвързан
Пневматичен извод 1	QS-6
Пневматичен извод 2	QS-6

Белег	Стойност
Пневматичен извод 3	G1/4
Материал-забележка	RoHS konform
Информация за материала на свързващата плоча	PA-усилен
Информация за материала на уплътненията	FPM HNBR NBR
Информация за материала на корпуса	PA-усилен
информация за материала на плунжера	Алуминиева сплав