

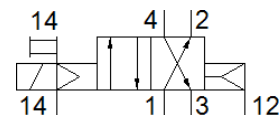
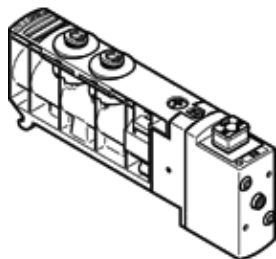
Електромагнитен разпределител VUVB-S-M42-AZD-QX-1C1

Специф. Номер: 537534

FESTO

за присъединителна плоча или присъединителна лансна, с магнитна бобина, без щекер. Пневматично присъединяване подготвено за Cardridge.

Този тип е за работа във вакуум.



Информационен лист

Белег	Стойност
Разпределителна функция	4/2 моностабилен
Тип на задействане	електрически
Valve size	20 mm
Стандартен номинален дебит	1,000 l/min
Работно налягане	-0.9 ... 8 bar
Конструкция	Плунжерен
Тип на ресет	пневматична пружина
Клас на защита	IP65
Номинален размер	7 mm
Функция-изходящ въздух	недроселируем
Принцип на уплътняване	мек
Монтажна позиция	по избор
Ръчно задействане	с фиксация избутващ
Тип управление	с предуправление
Зхранване с управляващ(пилотен) въздух	външен
Посока на протичане	нереверсивен
Управляващо(пилотно) налягане	2 ... 8 bar
Време за превключване, изключено	25 ms
Време за превключване, включено	25 ms
Характеристика на бобината	24 V DC: 1.5 W
Устойчивост на пикови напрежения	0.8 kV
Степен на замърсяване	3
Допустими колебания на напрежението	+/- 10 %
Работна среда	Compressed air in accordance with ISO8573-1:2010 [7:4:4]
Note on operating and pilot medium	Lubricated operation possible (subsequently required for further operation)
Клас на корозионна устойчивост KBK	1
Температура на складиране	-20 ... 40 °C
Температура на средата	-5 ... 50 °C
Температура на околната среда	-5 ... 50 °C
Макс. момент на затягане, закрепване на разпределителя	2 Nm
Тегло на продукта	150 g
Електрически извод	Щекер по EN 175301-803 Форма C
Тип на закрепване	с проходен отвор
Извод, пилот 12/14	Свързваща плоча
Извод, пилот 84	несвързан
Пневматичен извод 1	Свързваща плоча

Белег	Стойност
Пневматичен извод 2	For 18 mm cartridge
Пневматичен извод 3	Свързваща плоча
Пневматичен извод 4	For 18 mm cartridge
Материал-забележка	Без мед и PTFE (тефлон) RoHS konform
Информация за материала на уплътненията	FPM HNBR NBR
Информация за материала на корпуса	РА-усилен
информация за материала на плунжера	Алуминиева сплав