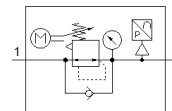


# Електрически регулатор на налягане MS6N-LRE-1/2-D7-PI

Специф. Номер: 536532

FESTO

индиректно управляем регулатор, работно налягане до 12 bar.  
Продукт, излизащ от производство. Доставка се до 2023. За  
алтернативен продукт посетете нашия Support Portal.



## Информационен лист

| Белег  | Стойност  |
|--|---|
| Размер   | 6   |
| Серия  | MS  |
| Монтажна позиция                                   | по избор<br>за предпочитане вертикално  |
| Конструкция  | Електрически настройваем регулатор на налягане  |
| Устойчивост на късо съединение                     | за всички електрически връзки   |
| Регулираща функция                                 | Изходно налягане постоянно<br>с компенсация на предналягането<br>с вторично обезвъздушаване     |
| Манометър  | с манометър   |
| Operating pressure MPa                             | 0.08 ... 2 MPa  |
| Работно налягане                                   | 0.8 ... 20 bar  |
| Обхват на регулиране на налягането                 | 0.5 ... 12 bar  |
| Макс. хистерезис на налягането                     | 0.25 bar  |
| Стандартен номинален дебит                         | 5,500 l/min   |
| Аналогов изход                                     | 4 - 20 mA   |
| продължителност на задействане при 25 °C           | max. 90s  |
| Тип на изходите                                    | по IEC 61131-2<br>без галванично разделяне  |
| Номинално работно напрежение DC                    | 24 V  |
| Консумация на ток при номинално работно напрежение | max. 1 A  |
| консумация на ток                                  | Max 3.5 A at 24 V DC  |
| съотношение продължителност на задействане : пауза | 1:3   |
| Допустими колебания на напрежението                | +/- 10 %  |
| СЕ- знаци (виж декларация за съответствие)         | по EU-EMV-нормала   |
| Работна среда                                      | Съгстен въздух по ISO 8573-1:2010 [7:4:4]<br>инертен газ  |
| Забележка за работната и пилотната среди           | Възможен е режим на работа със смазване (изисква се за целия<br>оставащ експлоатационен период) |
| Клас на корозионна устойчивост KBK                 | 2 - Умерена корозия под напрежение  |
| PWIS conformity                                    | VDMA24364-B2-L  |
| Температура на складиране                          | -10 ... 50 °C   |
| Безопасно за храни                                 | Моля, вижте допълнителната информация за материала  |
| Температура на средата                             | 0 ... 50 °C   |
| Клас на защита                                     | IP65  |
| Температура на околната среда                      | 0 ... 50 °C   |
| Тегло на продукта                                  | 1,280 g   |
| аналогови изходи, абсолютна точност при 25 °C      | ± 3%  |
| Кабелен интерфейс                                  | Вход: M12x1-щекер, 5-пинов<br>Изход: M8x1-щекер, 3-пинов  |
| Тип на закрепване                                  | Последователен монтаж   |

| Белег               | Стойност                      |
|---------------------|-------------------------------|
|                     | с принадлежности<br>по избор: |
| Пневматичен извод 1 | 1/2 NPT                       |
| Пневматичен извод 2 | 1/2 NPT                       |
| Material seals      | NBR                           |
| Material housing    | Алуминиева отливка            |
| Material membrane   | NBR                           |