

Пневматичен клапан VL-5/3G-3/8-B-EX

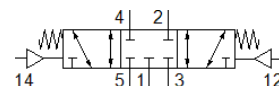
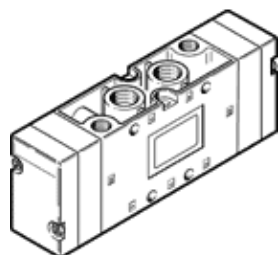
Специф. Номер: 536048

Classic - nicht für Neukonstruktionen verwenden

FESTO

5/3 - разпределител, средна позиция затворена

Modern alternatives can be found by entering the first four characters of the type code in the search field.



Информационен лист

Белег	Стойност
Разпределителна функция	5/3 затворен
Тип на задействане	пневматичен
монтажна ширина	40 mm
Стандартен номинален дебит	2,000 l/min
Operating pressure MPa	-0.09 ... 1 MPa
Работно налягане	-0.9 ... 10 bar
Конструкция	Плунжерен
Тип на ресет	механична пружина
CE- знаци (виж декларация за съответствие)	по EU-нормала за Ex-защита (ATEX)
UKCA marking (see declaration of conformity)	To UK EX instructions
ATEX-Категория газ	II 2G
ATEX-Категория прах	II 2D
Ex-взриво защита газ	Ex h IIC T4 Gb
Ex-взриво защита прах	Ex h IIIC T130°C Db
Ex-температура на околната среда	-10°C ≤ Ta ≤ +60°C
Сертификация за взривозащитеност извън ЕС	EPL Db (GB) EPL Gb (GB)
Номинален размер	12 mm
Растерен размер	41 mm
Функция-изходящ въздух	дроселируем
Принцип на уплътняване	мек
Монтажна позиция	по избор
Ръчно задействане	Без
Тип управление	директно
Зхранване с управляващ(пилотен) въздух	външен
Посока на протичане	реверсивен
Overlap	Positive overlap
Pilot pressure MPa	0.3 ... 1 MPa
Управляващо(пилотно) налягане	3 ... 10 bar
Макс. честота на превключване	3 Hz
Време за превключване, изключено	28 ms
Време за превключване, включено	7 ms
Време за превключване, реверсирано	54 ms
Работна среда	Съгъстен въздух по ISO 8573-1:2010 [7:4:4]
Забележка за работната и пилотната среди	Възможен е режим на работа със смазване (изисква се за целия оставащ експлоатационен период)
Клас на корозионна устойчивост KBK	1 - Ниска корозия под напрежение
PWIS conformity	VDMA24364-B1/B2-L
Температура на складиране	-40 ... 60 °C
Температура на средата	-10 ... 60 °C
Управляващ флуид	Съгъстен въздух по ISO 8573-1:2010 [7:4:4]

Белег	Стойност
Температура на околната среда	-10 ... 60 °C
Тегло на продукта	680 g
Тип на закрепване	с проходен отвор
Извод, пилот 12	G1/8
Извод, пилот 14	G1/8
Пневматичен извод 1	G3/8
Пневматичен извод 2	G3/8
Пневматичен извод 3	G3/8
Пневматичен извод 4	G3/8
Пневматичен извод 5	G3/8
Материал-забележка	RoHS konform
Material seals	NBR
Material housing	Алуминиева отливка