

# Електромагнитен разпределител MFH-5-1/8-L-S-B-EX

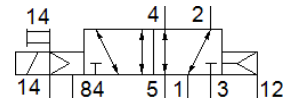
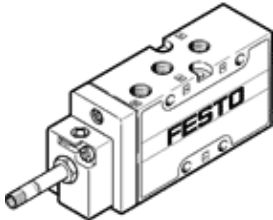
FESTO

Специф. Номер: 535927

Classic - nicht für Neukonstruktionen verwenden

с ръчно задействане, без бобина и щекер. Бобините и щекерите се поръчват отделно.

Modern alternatives can be found by entering the first four characters of the type code in the search field.



## Информационен лист

Белег	Стойност
Разпределителна функция	5/2 моностабилен
Тип на задействане	електрически
монтажна ширина	26 mm
Стандартен номинален дебит	1,000 l/min
Operating pressure MPa	-0.09 ... 1 MPa
Работно налягане	-0.9 ... 10 bar
Конструкция	Плунжерен
Тип на ресет	пневматична пружина
СЕ- знаци (виж декларация за съответствие)	по EU-нормала за Ex-защита (ATEX)
Сертификация за взривозащитеност извън ЕС	EPL Db (GB) EPL Gb (GB)
UKCA marking (see declaration of conformity)	To UK EX instructions
ATEX-Категория газ	II 2G
ATEX-Категория прах	II 2D
Ex-взриво защита газ	Ex h IIC T4 Gb
Ex-взриво защита прах	Ex h IIIC T130°C Db
Ex-температура на околната среда	-5 °C ≤ Ta ≤ +40 °C
Клас на защита	IP65
Номинален размер	8 mm
Растерен размер	27 mm
Принцип на уплътняване	мек
Монтажна позиция	по избор
Ръчно задействане	избутващ
Тип управление	с предуправление
Зхранване с управляващ(пилотен) въздух	външен
Посока на протичане	реверсивен
Overlap	Positive overlap
Pilot pressure MPa	0.3 ... 1 MPa
Управляващо(пилотно) налягане	3 ... 10 bar
Макс. честота на превключване	3 Hz
Време за превключване, изключено	22 ms
Време за превключване, включено	27 ms
Максимален позитивен тестови импулс с логика 0	2,200 µs
Максимален негативен тестови импулс с логика 1	3,700 µs
Работна среда	Съгъстен въздух по ISO 8573-1:2010 [7:4:4]
Забележка за работната и пилотната среди	Възможен е режим на работа със смазване (изисква се за целия оставащ експлоатационен период)
Клас на корозионна устойчивост KBK	1 - Ниска корозия под напрежение
PWIS conformity	VDMA24364-B1/B2-L
Температура на складиране	-40 ... 60 °C

Белег	Стойност
Температура на средата	-5 ... 40 °C
Управляващ флуид	Сгъстен въздух по ISO 8573-1:2010 [7:4:4]
Температура на околната среда	-5 ... 40 °C
Тегло на продукта	300 g
Електрически извод	чрез F-бобина, поръчва се отделно
Тип на закрепване	с проходен отвор
Извод, пилот 84	M5
Извод, пилот 12	G1/8
Извод, пилот 14	G1/8
Пневматичен извод 1	G1/8
Пневматичен извод 2	G1/8
Пневматичен извод 3	G1/8
Пневматичен извод 4	G1/8
Пневматичен извод 5	G1/8
Материал-забележка	RoHS konform
Material seals	NBR
Material housing	Алуминиева отливка