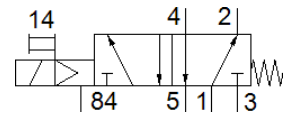
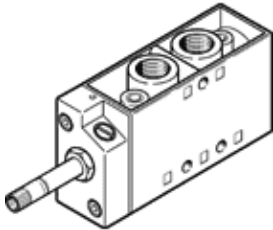


Електромагнитен разпределител MFH-5-1/8-EX

Специф. Номер: 535906

FESTO

с ръчно задействане, без бобина и щекер. Бобините и щекерите се поръчват отделно.



Информационен лист

| Белег | Стойност |
|--|--|
| Разпределителна функция | 5/2 моностабилен |
| Тип на задействане | електрически |
| монтажна ширина | 26 mm |
| Стандартен номинален дебит | 500 l/min |
| Operating pressure MPa | 0.18 ... 0.8 MPa |
| Работно налягане | 1.8 ... 8 bar |
| Конструкция | Клапанен |
| Тип на ресет | механична пружина |
| СЕ- знаци (виж декларация за съответствие) | по EU-нормала за Ex-защита (ATEX) |
| Сертификация за взривозащитеност извън ЕС | EPL Db (GB) EPL Gb (GB) |
| UKCA marking (see declaration of conformity) | To UK EX instructions |
| ATEX-Категория газ | II 2G |
| ATEX-Категория прах | II 2D |
| Ex-взриво защита газ | Ex h IIC T4 Gb |
| Ex-взриво защита прах | Ex h IIIC T130°C Db |
| Ex-температура на околната среда | -5 °C ≤ Ta ≤ +40 °C |
| Клас на защита | IP65 |
| Номинален размер | 5 mm |
| Растерен размер | 27 mm |
| Функция-изходящ въздух | дроселируем |
| Принцип на уплътняване | мек |
| Монтажна позиция | по избор |
| Ръчно задействане | с фиксация |
| Тип управление | с предупреждение |
| Посока на протичане | нереверсивен |
| Overlap | Underlap |
| Време за превключване, изключено | 36 ms |
| Време за превключване, включено | 8 ms |
| Максимален позитивен тестови импулс с логика 0 | 2,200 µs |
| Максимален негативен тестови импулс с логика 1 | 3,700 µs |
| Характеристика на бобината | Моля, уверете се, че сте поръчали соленоидната бобина отделно |
| Работна среда | Съгъстен въздух по ISO 8573-1:2010 [7:4:4] |
| Забележка за работната и пилотната среди | Възможен е режим на работа със смазване (изисква се за целия оставащ експлоатационен период) |
| Клас на корозионна устойчивост KBK | 1 - Ниска корозия под напрежение |
| PWIS conformity | VDMA24364-B1/B2-L |
| Температура на складиране | -20 ... 60 °C |
| Температура на средата | -5 ... 40 °C |
| Температура на околната среда | -5 ... 40 °C |
| Тегло на продукта | 270 g |
| Електрически извод | чрез F-бобина, поръчва се отделно |

| Белег | Стойност |
|---------------------|--|
| Тип на закрепване | на клеморед с проходен отвор по избор: |
| Извод към атмосфера | M5 |
| Извод, пилот 82 | M5 |
| Извод, пилот 84 | M5 |
| Пневматичен извод 1 | G1/8 |
| Пневматичен извод 2 | G1/8 |
| Пневматичен извод 3 | G1/8 |
| Пневматичен извод 4 | G1/8 |
| Пневматичен извод 5 | G1/8 |
| Материал-забележка | RoHS konform |
| Material seals | NBR |
| Material housing | Алуминиева отливка |